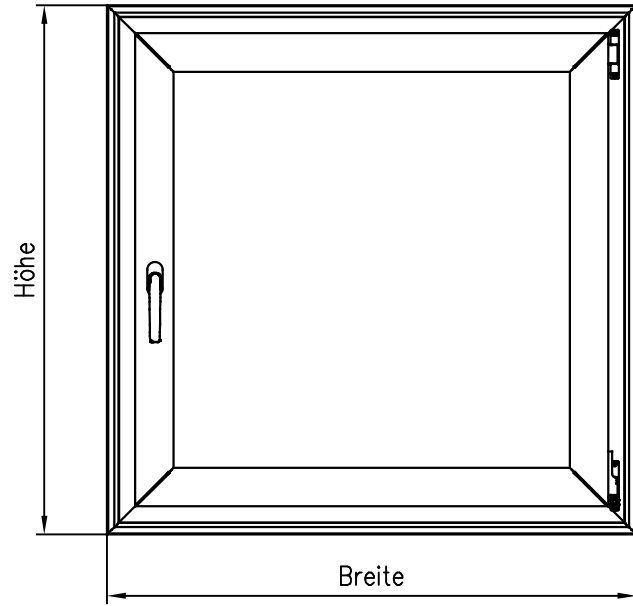
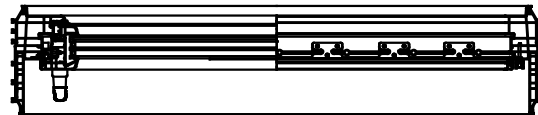
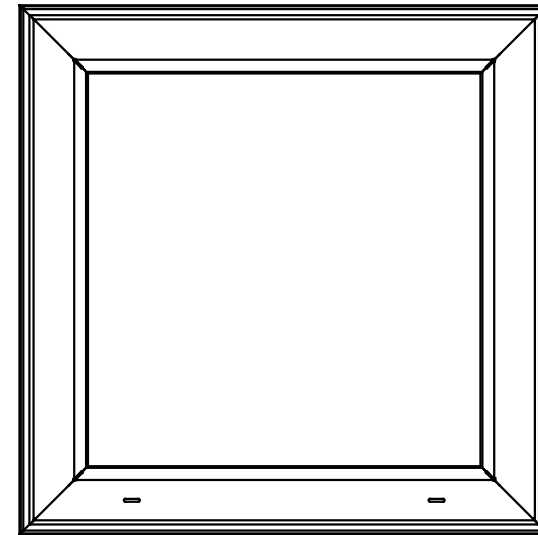


Innenansicht



Aussenansicht



Übersicht Therm 3.0 Einbruchhemmend (RC2) Dreh/Kipp AT

| Nennmaß | | 750x500 | 800x600 | 1000x500 | 1000x625 | 1000x750 | 1000x1000 |
|-------------|-------------|---------|---------|----------|----------|----------|-----------|
| Breite [mm] | | 740 | 790 | 990 | 990 | 990 | 990 |
| Höhe [mm] | | 490 | 590 | 490 | 615 | 740 | 990 |
| DIN-links | Tiefe [mm]* | | | | | | |
| | 200 | | | | 624667 | | |
| | 250 | 624650 | 624656 | 624662 | 624668 | 624674 | 624680 |
| | 300 | 624651 | 624657 | 624663 | 624669 | 624675 | 624681 |
| DIN-rechts | Tiefe [mm]* | | | | | | |
| | 200 | | | | 624670 | | |
| | 250 | 624653 | 624659 | 624665 | 624671 | 624677 | 624683 |
| | 300 | 624654 | 624660 | 624666 | 624672 | 624678 | 624684 |

*Ohne Schalungsdichtung sind von der Tiefe 2mm abzuziehen

Benennung:
Übersicht Therm 3.0 Einbruchhemmend (RC2)
Dreh-Kipp AT

| | Datum | Name |
|------|------------|---------|
| Gez. | 05.02.2016 | osetzke |
| Upd. | 05.02.2016 | osetzke |
| Norm | | |

 **ACO Hochbau**
ACO Hochbau Vertriebs GmbH
34725 Hordorf, Postfach 209
Tel. 04309 / 356-410
FAX 04309 / 356-300
www.aco-hochbau.de

Zeichnung-Nr.
G1-K04-01-010-S3

Index
000

Technische Änderungen vorbehalten

Schutzvermerk gemäß DIN 34

Ers. für: