



NEU

CITY DRAIN
Betonschlitzrinne

City Drain Betonschlitzrinne

Betonschlitzrinnen	City Drain 100 (Belastungsklasse C 250)	Z3
	City Drain 150 (Belastungsklasse C 250)	Z7
	City Drain 150 (Belastungsklasse E 600)	Z10



City Drain 100 Betonschlitzrinne

ACO Produktvorteile

- Mit vertikaler Lagesicherung für sicheren Halt im Fundament
- Modulare Systembauteile ermöglichen eine einfache Planung der Entwässerung
- Geräuschfreier Betrieb dank monolithischer Schlitzrinnenbauweise
- Oberfläche in Sichtbetonqualität - Individuelle Färbungen auf Anfrage
- Sonderbauteile ab Werk erhältlich: T-, Eck und Winkelstücke
- Passrinnen mit Sonderlängen ab Werk erhältlich

- Rinnensystem gemäß ÖNORM EN 1433
- Nennweite 100 mm
- Bauhöhe 160 mm
- Einbau nach Typ M gemäß ÖNORM EN 1433
- Belastungsklasse bis C 250 gemäß ÖNORM EN 1433
- Bauteillängen 0,5 und 1 m
- Aus Beton

Rinnenkörper, 1000 mm

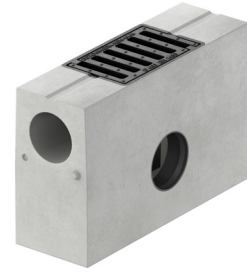
- Ebene Oberfläche
- Unterbrochener Schlitz
- Belastungsklasse A 15 bis C 250
- Stirnseitige Zentrierenrichtung sorgt gleichzeitig für nötiges Mindestspaltmaß



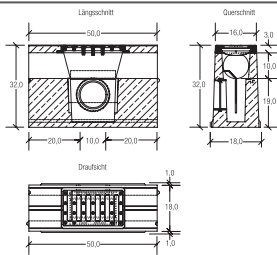
	Abmessungen			Schlitz- weite	Gerinne- abmessung	Gewicht	VPE	Artikel-Nr.	Preis	RG
	Länge	Breite	Höhe							
	[mm]	[mm]	[mm]	[mm]	[mm]	[kg]	[Stk]	[EUR]		
	997	190	160	12	100	43,0	20	3014873	227,50	3A

Schacht monolithisch, 500 mm

- Rost und Rahmen aus Gusseisen, schwarz tauchlackiert
- Mit schraubloser Arretierung Citylock
- Mit Geruchsverschluss
- Mit einseitigem Rohranschluss DN/OD 110



Abmessungen			Schlitz- weite	Gerinne- abmessung	Ge- wicht	VPE	Artikel-Nr.	Preis	RG
Länge	Breite	Höhe							
[mm]	[mm]	[mm]	[mm]	[mm]	[kg]	[Stk]		[EUR]	
500	190	320	20	100	40,0	20	3014874	1.008,60	3A

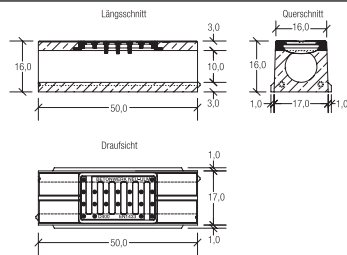


Reinigungsrinne, 500 mm






- Rost und Rahmen aus Gusseisen, schwarz tauchlackiert
- Mit schraubloser Arretierung Citylock
- Freier Zugang zum Gerinne für Reinigungsarbeiten



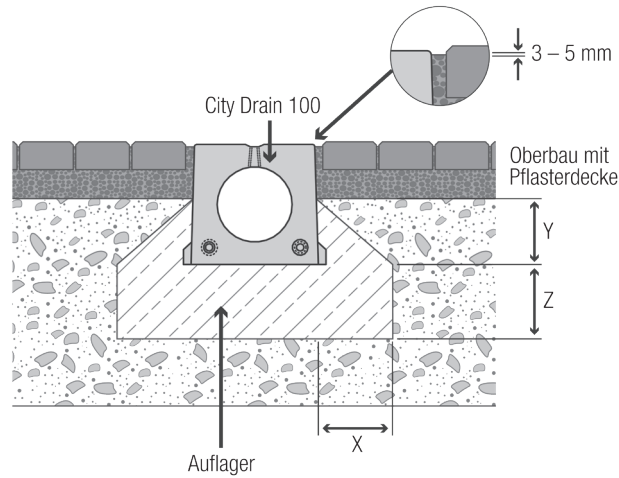
Abmessungen			Schlitz- weite	Gerinne- abmessung	Ge- wicht	VPE	Artikel-Nr.	Preis	RG
Länge	Breite	Höhe							
[mm]	[mm]	[mm]	[mm]	[mm]	[kg]	[Stk]		[EUR]	
500	190	160	20	100	27,0	40	3014875	468,60	3A



Zubehör

	Beschreibung	Passend für	Gewicht [kg]	VPE [Stk]	Artikel-Nr.	Preis [EUR]	RG
	NBR Stirnwand/Verschlussdeckel ■ Aus NBR (Nitrilkautschuk) ■ Zum dichten Abschluss des Rinnenstrangs	■ City Drain 100 Betonschlitzrinne	0,3	30	3014876	78,30	3A
	NBR Rohrdichtung (optional) ■ Aus NBR (Nitrilkautschuk) ■ Zum Abdichten der Rinnenstöße ■ Für stirnseitigen Rohranschluss DN 100 ■ Für Rohrrinnendurchmesser 100 mm	■ City Drain 100 Betonschlitzrinne	0,1	25	3014877	66,90	3A
	Geruchsverschluss ■ Durchmesser DN/OD 110 ■ Zur Verwendung mit Ablaufschacht	■ City Drain 100 Betonschlitzrinne	0,4	10	3014878	409,70	3A
	Silikonfett ■ Entspricht der Leitlinie des UBA für Sanitärschmierstoffe, lebensmitteltechnischer Schmierstoff gemäß EN ISO 21469, trinkwassergeeignet, O-Ring verträglich ■ Inhalt: 23 g	■ City Drain 100 Betonschlitzrinne	0,1	40	132495	9,20	2A
	Bedienschlüssel ■ Zum Öffnen der Abdeckungen von Einlaufschacht und Reinigungsrinne	■ City Drain 100 Betonschlitzrinne	1,3	50	3012145	153,00	3A

Einbau City Drain 100 in Pflaster, Klasse A 15 bis C 250

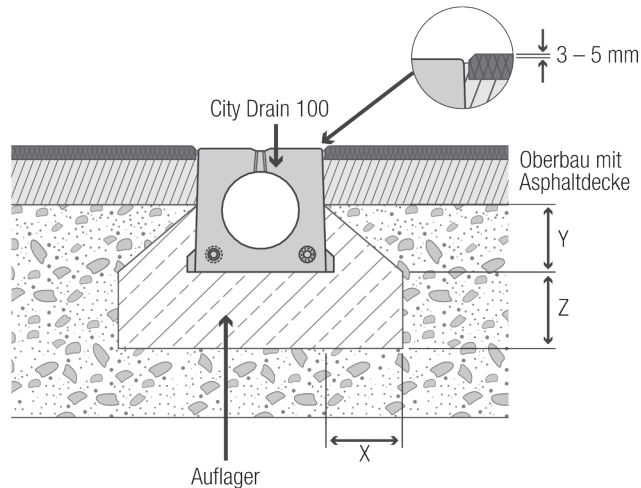


Belastungsklasse	(gem. ÖNORM EN 1433)	A 15	B 125	C 250	D 400	E 600	F 900
Druckfestigkeitsklasse-Fundamentbeton	(gem. ÖNORM EN 206-1)	C 20 / 25	C 20 / 25	C 20 / 25			
Expositionsklasse-Fundamentbeton *16)		(X0)	(X0)	(X0)			
Fundamentabmessungen – Typ M (gem. ÖNORM EN 1433)	X [cm]	10	10	10			
	Y [cm]	7	7	7			
	Z [cm]	10	10	10			

Gilt nur in Verbindung mit den allgemeinen Vorbemerkungen unserer Einbauanleitungen!

*16) (Abweichende) Anforderungen an den Beton auf Grund zu erwartender Umwelteinflüsse bzw. bei Beton bis OK-Rinne, sind generell vom Planer individuell festzulegen!

Einbau City Drain 100 in Asphalt, Klasse A 15 bis C 250



Belastungsklasse	(gem. ÖNORM EN 1433)	A 15	B 125	C 250	D 400	E 600	F 900
Druckfestigkeitsklasse-Fundamentbeton	(gem. ÖNORM EN 206-1)	C 20 / 25	C 20 / 25	C 20 / 25			
Expositionsklasse-Fundamentbeton *16)		(X0)	(X0)	(X0)			
Fundamentabmessungen – Typ M (gem. ÖNORM EN 1433)	X [cm]	10	10	10			
	Y [cm]	7	7	7			
	Z [cm]	10	10	10			

Gilt nur in Verbindung mit den allgemeinen Vorbemerkungen unserer Einbauanleitungen!

*16) (Abweichende) Anforderungen an den Beton auf Grund zu erwartender Umwelteinflüsse bzw. bei Beton bis OK-Rinne, sind generell vom Planer individuell festzulegen!

City Drain 150 Betonschlitzrinne Belastungsklasse C 250

ACO Produktvorteile

- Einbau auf Sauberkeitsschicht ohne Fundament möglich
- Modulare Systembauteile ermöglichen eine einfache Planung der Entwässerung
- Geräuschfreier Betrieb dank monolithischer Schlitzrinnenbauweise
- Oberfläche in Sichtbetonqualität - Individuelle Färbungen auf Anfrage
- Sonderbauteile ab Werk erhältlich: T-, Eck und Winkelstücke
- Passrinnen mit Sonderlängen ab Werk erhältlich

- Rinnensystem gemäß ÖNORM EN 1433
- Nennweite 150 mm
- Bauhöhe 280 mm
- Einbau nach Typ I gemäß ÖNORM EN 1433
- Belastungsklasse bis C 250 gemäß ÖNORM EN 1433
- Bauteillängen 0,5, 1 und 2 m
- Aus stahlfaserbewährtem Beton

Rinnenkörper, 2000¹⁾ und 1000 mm

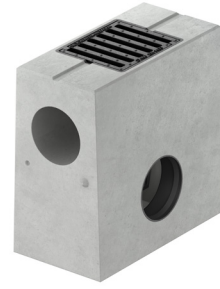
- Ebene Oberfläche
- Unterbrochener Schlitz
- Belastungsklasse A 15 bis C 250
- Stirnseitige Zentriereinrichtung sorgt gleichzeitig für nötiges Mindestspaltmaß



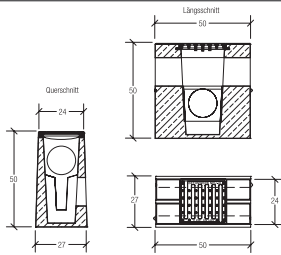
	Abmessungen			Schlitz- weite	Gerinne- abmessung	Gewicht	VPE	Artikel-Nr.	Preis	RG
	Länge	Breite	Höhe							
	[mm]	[mm]	[mm]							
	1995	256	280	15	150	250,0	1	3014861 ¹⁾	607,70	3A
	995	256	280	15	150	125,0	3	3014862	341,80	3A

Schacht monolithisch, 500 mm

- Rost und Rahmen aus Gusseisen, schwarz tauchlackiert
- Mit schraubloser Arretierung Citylock
- Mit eingesetztem Schlammeimer aus Edelstahl
- Mit einseitigem Rohranschluss DN/OD 160

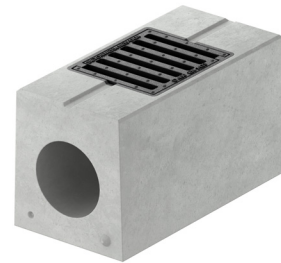


Abmessungen			Schlitz- weite	Gerinne- abmessung	Ge- wicht	VPE	Artikel-Nr.	Preis	RG
Länge	Breite	Höhe							
[mm]	[mm]	[mm]	[mm]	[mm]	[kg]	[Stk]		[EUR]	
500	270	500	20	150	108,0	4	3014863	963,20	3A

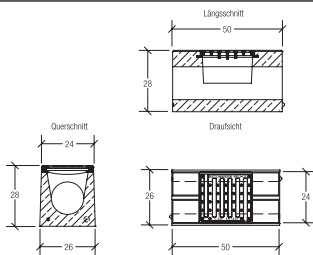


Reinigungsrinne, 500 mm



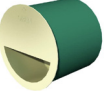



- Rost und Rahmen aus Gusseisen, schwarz tauchlackiert
- Mit schraubloser Arretierung Citylock
- Freier Zugang zum Gerinne für Reinigungsarbeiten



Abmessungen			Schlitz- weite	Gerinne- abmessung	Ge- wicht	VPE	Artikel-Nr.	Preis	RG
Länge	Breite	Höhe							
[mm]	[mm]	[mm]	[mm]	[mm]	[kg]	[Stk]		[EUR]	
500	256	280	20	150	60,0	4	3014864	649,00	3A



Zubehör

	Beschreibung	Passend für	Gewicht	VPE	Artikel-Nr.	Preis	RG
			[kg]	[Stk]		[EUR]	
	NBR Stirnwand/Verschlussdeckel <ul style="list-style-type: none"> ■ Aus NBR (Nitrilkautschuk) ■ Zum dichten Abschluss des Rinnenstrangs 	<ul style="list-style-type: none"> ■ City Drain 150 Betonschlitzrinne 	0,9	20	3012143	123,10	3A
	NBR Rohrdichtung (optional) <ul style="list-style-type: none"> ■ Aus NBR (Nitrilkautschuk) ■ Zum Abdichten der Rinnenstöße ■ Für stirnseitigen Rohranschluss DN 150 ■ Für Rohrrinnendurchmesser 150 mm 	<ul style="list-style-type: none"> ■ City Drain 150 Betonschlitzrinne 	0,2	25	3014865	102,20	3A
	Geruchsverschluss <ul style="list-style-type: none"> ■ 15 cm langer Rohrstützen mit eingesetztem Geruchsverschluss ■ Durchmesser DN/OD 160 	<ul style="list-style-type: none"> ■ City Drain 150 Betonschlitzrinne Belastungsklasse C 250 	1,5	10	3014860	443,90	3A
	Verlegegehänge <ul style="list-style-type: none"> ■ Zum sicheren Heben und Verlegen der Rinnenelemente 	<ul style="list-style-type: none"> ■ City Drain 150 Betonschlitzrinne Belastungsklasse C 250 	10,0	15	3014867	1.420,50	3A
	Silikonfett <ul style="list-style-type: none"> ■ Entspricht der Leitlinie des UBA für Sanitärschmierstoffe, lebensmitteltechnischer Schmierstoff gemäß EN ISO 21469, trinkwassergeeignet, O-Ring verträglich ■ Inhalt: 23 g 	<ul style="list-style-type: none"> ■ City Drain 150 Betonschlitzrinne 	0,1	40	132495	9,20	2A
	Bedienschlüssel <ul style="list-style-type: none"> ■ Zum Öffnen der Abdeckungen von Einlaufschacht und Reinigungsrinne 	<ul style="list-style-type: none"> ■ City Drain 150 Betonschlitzrinne 	1,3	50	3012145	153,00	3A

City Drain 150 Betonschlitzrinne Belastungsklasse E 600

ACO Produktvorteile

- Einbau auf Sauberkeitsschicht ohne Fundament möglich
- Modulare Systembauteile ermöglichen eine einfache Planung der Entwässerung
- Geräuschfreier Betrieb dank monolithischer Schlitzrinnenbauweise
- Oberfläche in Sichtbetonqualität - Individuelle Färbungen auf Anfrage
- Sonderbauteile ab Werk erhältlich: T-, Eck und Winkelstücke
- Passrinnen mit Sonderlängen ab Werk erhältlich

- Rinnensystem gemäß ÖNORM EN 1433
- Nennweite 150 mm
- Bauhöhe 340 mm
- Einbau nach Typ I gemäß ÖNORM EN 1433
- Belastungsklasse bis E 600 gemäß ÖNORM EN 1433
- Bauteillängen 0,5, 1 und 2 m
- Aus Stahlbeton

Rinnenkörper, 2000¹⁾ und 1000 mm

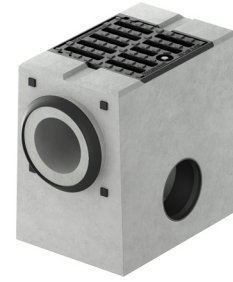
- Ebene Oberfläche
- Unterbrochener Schlitz
- Belastungsklasse A 15 bis E 600
- Muffe/Spitzende-System mit aufgesteckter Dichtung für wasserdichten Rinnenstrang



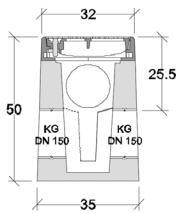
	Abmessungen			Schlitz- weite	Gerinne- abmessung	Gewicht	VPE	Artikel-Nr.	Preis	RG
	Länge	Breite	Höhe							
	[mm]	[mm]	[mm]	[mm]	[mm]	[kg]	[Stk]	[EUR]		
	1995	340	340	30	150	460,0	1	3012123 ¹⁾	928,60	3A
	995	340	340	30	150	230,0	3	3012134	505,50	3A

Schacht monolithisch, 500 mm

- Rost und Rahmen aus Gusseisen, schwarz tauchlackiert
- Abdeckung mit stiftlosem Scharnier und verliersicherem Vorreiberverschluss
- Mit eingesetztem Schlammeimer aus Edelstahl
- Mit beidseitigem Rohranschluss DN/OD 160 (Auslieferung inkl. einem Verschlussstopfen)



Abmessungen			Schlitz- weite	Gerinne- abmessung	Ge- wicht	VPE	Artikel-Nr.	Preis	RG
Länge	Breite	Höhe							
[mm]	[mm]	[mm]	[mm]	[mm]	[kg]	[Stk]	[EUR]		
500	350	500	30	150	146,0	4	3012141	1.605,00	3A

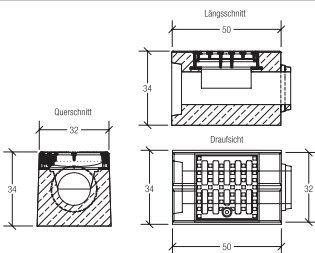


Reinigungsrinne, 500 mm



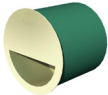



- Rost und Rahmen aus Gusseisen, schwarz tauchlackiert
- Abdeckung mit stiftlosem Scharnier und verliersicherem Vorreiberverschluss
- Freier Zugang zum Gerinne für Reinigungsarbeiten



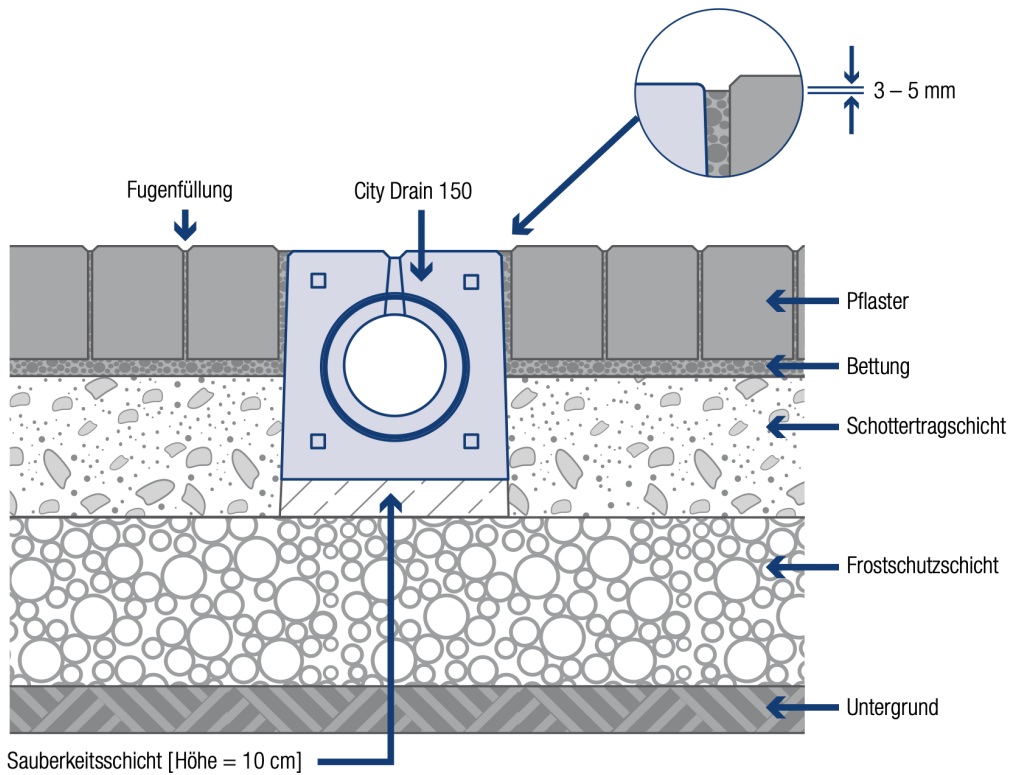
Abmessungen			Schlitz- weite	Gerinne- abmessung	Ge- wicht	VPE	Artikel-Nr.	Preis	RG
Länge	Breite	Höhe							
[mm]	[mm]	[mm]	[mm]	[mm]	[kg]	[Stk]	[EUR]		
500	340	340	30	150	93,0	4	3014854	1.174,80	3A



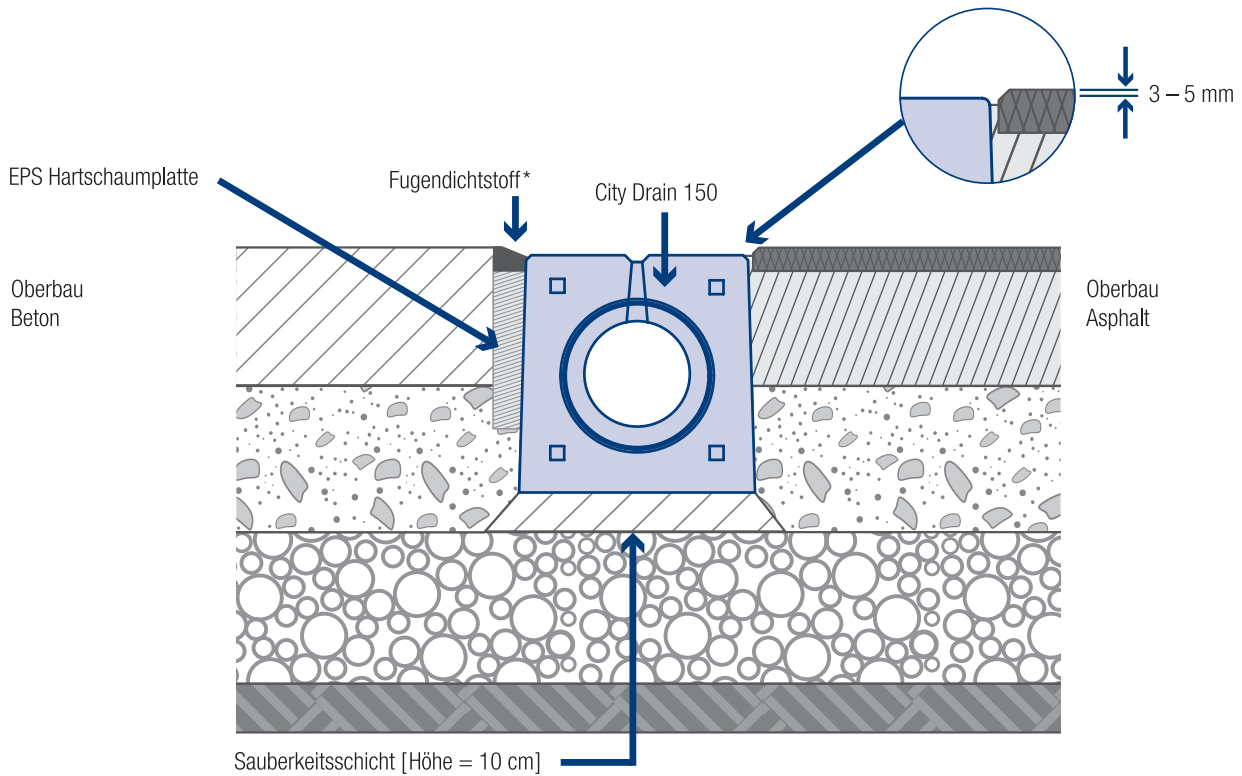
Zubehör

	Beschreibung	Passend für	Gewicht [kg]	VPE [Stk]	Artikel-Nr.	Preis [EUR]	RG
	NBR Stirnwand/Verschlussdeckel <ul style="list-style-type: none"> ■ Aus NBR (Nitrilkautschuk) ■ Zum dichten Abschluss des Rinnenstrangs 	<ul style="list-style-type: none"> ■ City Drain 150 Betonschlitzrinne 	0,9	20	3012143	123,10	3A
	NBR Rohrdichtung (optional) <ul style="list-style-type: none"> ■ Aus NBR (Nitrilkautschuk) ■ Zum Abdichten der Rinnenstöße ■ Für stirnseitigen Rohranschluss DN 150 ■ Für Rohrinne Durchmesser 150 mm 	<ul style="list-style-type: none"> ■ City Drain 150 Betonschlitzrinne 	0,2	25	3014865	102,20	3A
	Geruchsverschluss <ul style="list-style-type: none"> ■ 15 cm langer Rohrstützen mit eingesetztem Geruchsverschluss ■ Durchmesser DN/OD 160 	<ul style="list-style-type: none"> ■ City Drain 150 Betonschlitzrinne Belastungsklasse E 600 	1,5	10	3012142	512,10	3A
	Verlegegehänge <ul style="list-style-type: none"> ■ Zum sicheren Heben und Verlegen der Rinnenelemente 	<ul style="list-style-type: none"> ■ City Drain 150 Betonschlitzrinne Belastungsklasse E 600 	10,0	15	3012147	1.639,10	3A
	Silikonfett <ul style="list-style-type: none"> ■ Entspricht der Leitlinie des UBA für Sanitärschmierstoffe, lebensmitteltechnischer Schmierstoff gemäß EN ISO 21469, trinkwassergeeignet, O-Ring verträglich ■ Inhalt: 23 g 	<ul style="list-style-type: none"> ■ City Drain 150 Betonschlitzrinne 	0,1	40	132495	9,20	2A
	Bedienschlüssel <ul style="list-style-type: none"> ■ Zum Öffnen der Abdeckungen von Einlaufschacht und Reinigungsrinne 	<ul style="list-style-type: none"> ■ City Drain 150 Betonschlitzrinne 	1,3	50	3012145	153,00	3A

Einbau City Drain 150 in Pflaster, Klasse A 15 bis E 600, gemäß Typ I nach ÖNORM EN 1433



Einbau City Drain 150 in Beton/Asphalt, Klasse A 15 bis E 600, gemäß Typ I nach ÖNORM EN 1433



* Einbau nach Richtlinie des Herstellers.

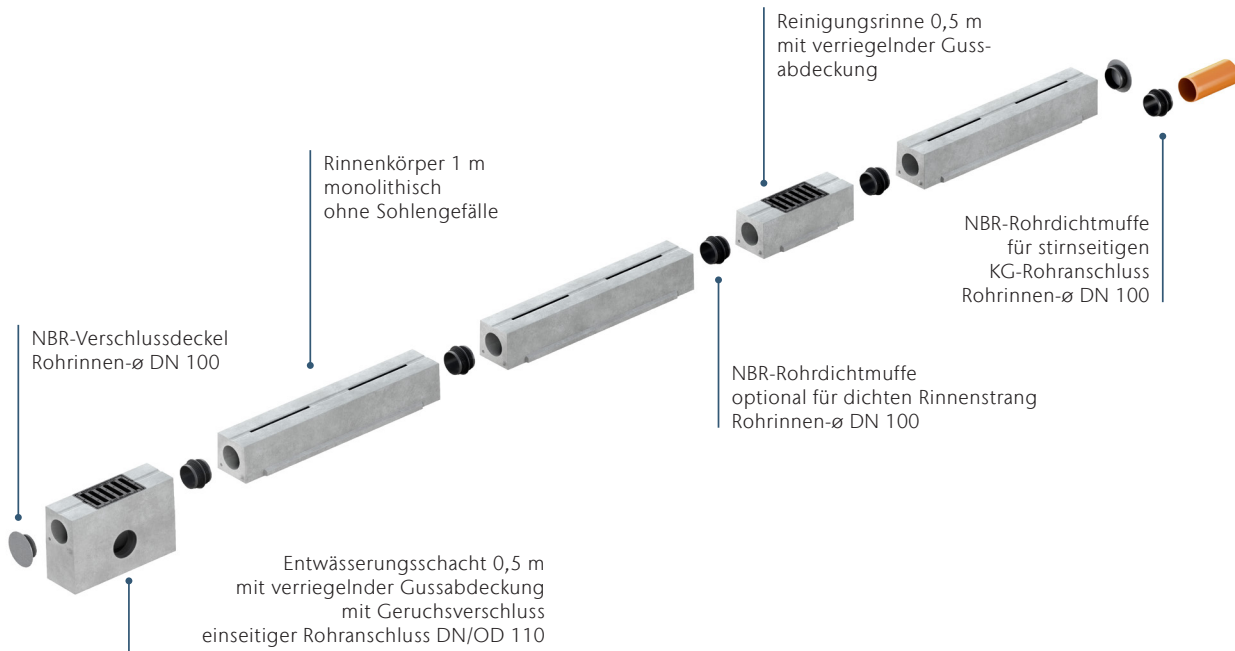


**Mehr Informationen
finden Sie online**



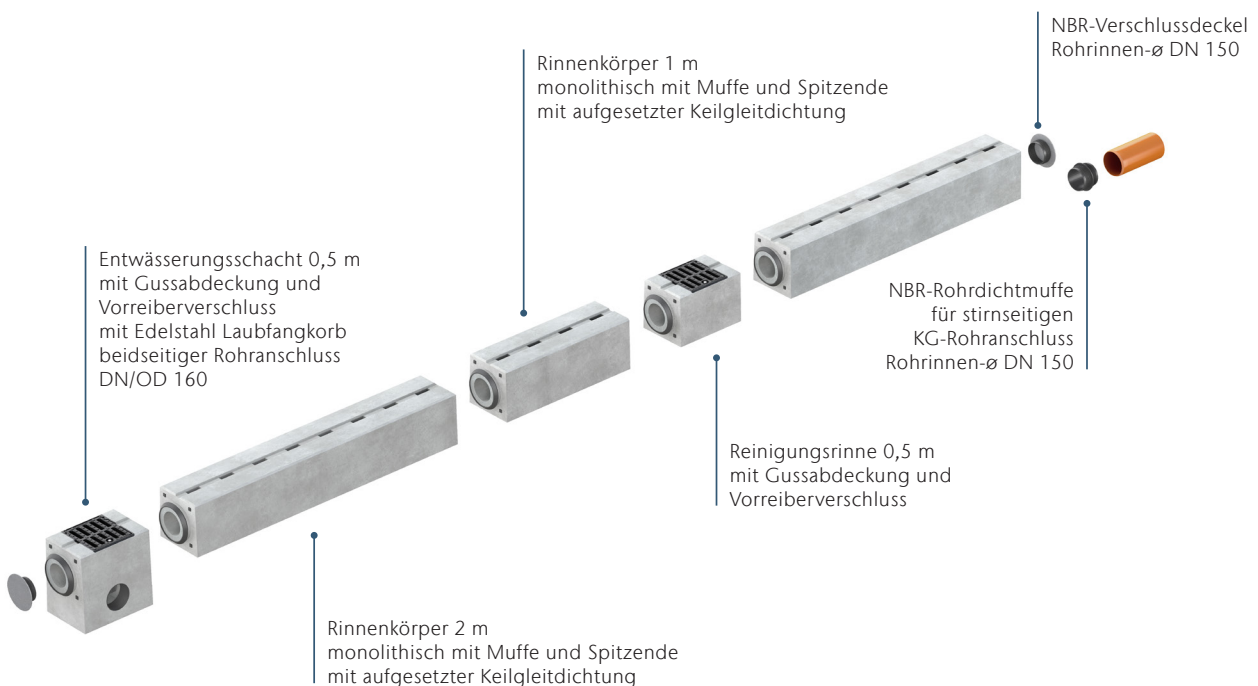
Systemüberblick

City Drain 100 Betonschlitzrinne



Systemüberblick

City Drain 150 Betonschlitzrinne



ACO. we care for water

Intelligente Entwässerungssysteme von ACO sorgen dafür, dass Regen- und Abwasser abgeleitet oder gespeichert werden. Mit innovativer Abscheide- und Filtertechnik verhindern wir die Verunreinigung des Wassers. Wir nehmen die Herausforderung an, Wasser wiederzuverwenden und damit einen ressourcenschonenden Kreislauf zu sichern.

ACO GmbH

Gewerbestraße 14 - 20
2500 Baden
Tel. (02252) 224 20-0
Fax (02252) 224 20-8030

info@aco.at
www.aco.at

Finden Sie Ihren persönlichen
Ansprechpartner:

www.aco.at/kontakt

