

Kabelschachtabdeckungen mit BEGU® – Rahmen Typ TRIGONA® Klasse B125/D400

**Diese Einbauanleitung bitte dem Endverbraucher
aushändigen!**

Allgemeine Hinweise

1. Alle Abdeckungen haben ein einheitliches Oberflächendesign. Die jeweilige Klasse ist am Deckelrand deutlich erkennbar eingegossen.

Beispiel Ausführung D400



Beim Einbau der Kabelschachtabdeckung auf Baustellen der Deutschen Telekom Netzproduktion GmbH sind u. a. die folgenden technischen Vorschriften in der jeweils gültigen Fassung zu beachten:

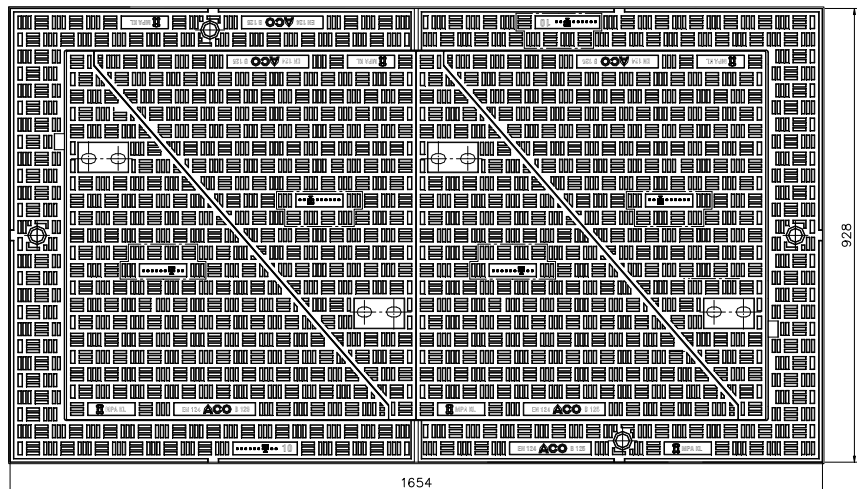
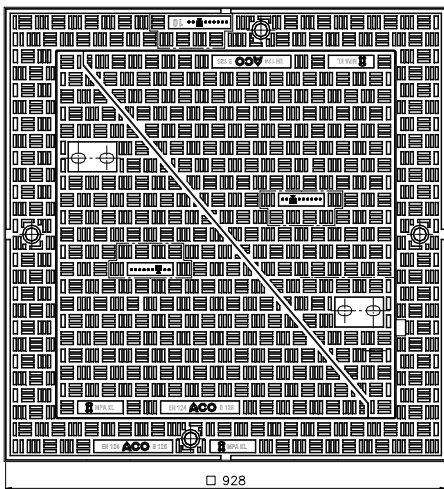
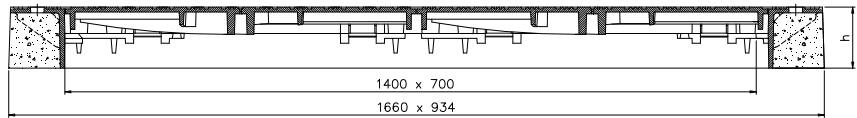
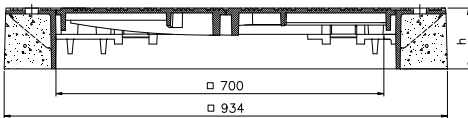
- ZTV-TKNetz 13 „Zusätzliche Technische Vertragsbedingungen der Deutschen Telekom AG für Bauleistungen am Telekommunikationsnetz – Teil 13“

2. Kabelschachtabdeckungen bestehen aus Deckeln aus Gusseisen und BEGU® - (Übersetzung: Beton Guss) Rahmen.
3. Die Deckel sind zuklappsicher, selbstarretierend, herausnehmbar.
4. Teile auf Vollständigkeit und einwandfreien Zustand überprüfen; beschädigte Teile (Transportschäden) nicht einbauen.
5. Alle Deckenbeläge auch Pflaster und Verbundpflaster können direkt an die Abdeckungen angeschlossen werden. (Beim Einbau in Betonflächen ist die Lage der Dehnungsfuge zu beachten. Kräfte durch Wärmeausdehnung der Betonflächen dürfen nicht in die Abdeckung eingeleitet werden.)
6. Einbauen der Abdeckung gemäß Einbauanleitung. Als Hersteller von Kanalgußmaterial geben wir allgemeine gültige Anweisungen zum Einbau der Kabelschachtabdeckungen in Verkehrsflächen. Die spezielle Einbaukonstruktion ist immer unter Berücksichtigung aller örtlichen Gegebenheiten von der planenden Stelle festzulegen.

Kabelschachtabdeckungen Typ TRIGONA® mit BEGU®- Rahmen Klasse B125/D400 sind geeignet für Kabelschächte Typ I (Kunststoff-Klein-KSch des Herstellers Mönninghoff), Typ II (a, b) und Typ III (modulare KSch) mit lichten Einstiegsöffnungen von 0,7 x 0,7 m oder 0,7 x 1,4 m.

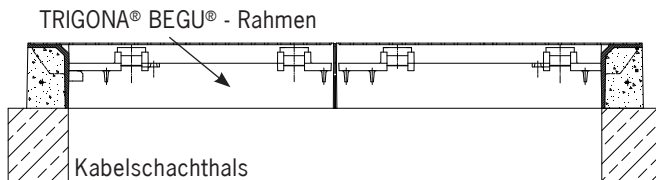
Typenübersicht

T-Com. Matr. Nr.	Bezeichnung	Gesamtgewicht	Deckelgewicht	Bauhöhe Rahmen (h)	Lieferumfang
40250985	KSA TRIGONA B125 LF 700x700 VR	181 kg	24 kg	125 mm	<ul style="list-style-type: none"> • 1 Rahmen • 2 Deckel • 1 Satz (4 Stück) Stellschrauben • Einbau- und Bedienungsanleitung
40250983	KSA TRIGONA B125 LF 700x1400 VR	282 kg	24 kg	125 mm	<ul style="list-style-type: none"> • 1 Rahmen • 4 Deckel • 1 Satz (4 Stück) Stellschrauben • Einbau- und Bedienungsanleitung
40250984	KSA TRIGONA D400 LF 700x700 VR	254 kg	36 kg	175 mm	<ul style="list-style-type: none"> • 1 Rahmen • 2 Deckel • 1 Satz (4 Stück) Stellschrauben • Einbau- und Bedienungsanleitung
40250982	KSA TRIGONA D400 LF 700x1400 VR	407 kg	36 kg	175 mm	<ul style="list-style-type: none"> • 1 Rahmen • 4 Deckel • 1 Satz (4 Stück) Stellschrauben • Einbau- und Bedienungsanleitung

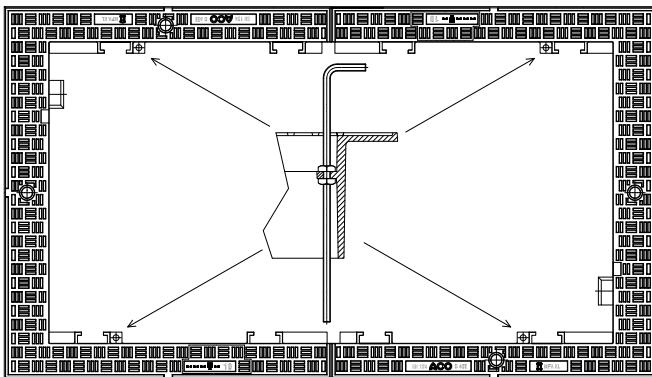


1. Deckel der Abdeckung aufklappen und aus dem Rahmen ausheben und seitlich gesichert lagern.
Siehe hierzu „Öffnen der TRIGONA® Deckel, Reihenfolge“ und „Komplettes entfernen der TRIGONA® Deckel aus dem Rahmen“.

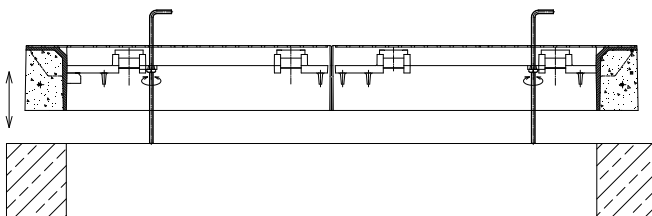
2. Rahmen auf dem KSch-Hals positionieren.



3. Stellschrauben für die Höhenanpassung am Rahmen montieren.
 - Gewindestangen M10 gem. Bild in Bohrungen positionieren.



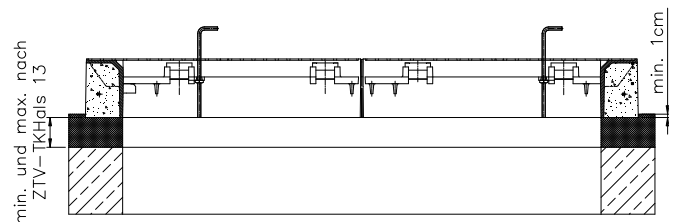
4. Rahmen durch drehen der Gewindestangen auf Einbauhöhe ausrichten.
Achtung! Die Dicke der Mörtelausgleichsfuge muss den Vorgaben aus ZTV-TKNetz 13“ entsprechen. Die Mindestdicke der Fuge beträgt 2 cm.



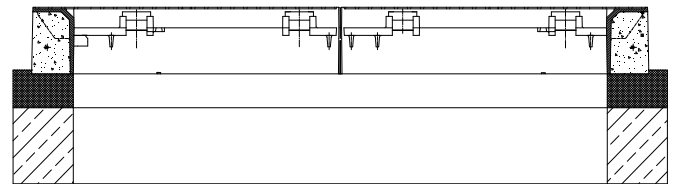
5. Innen und Außenschalung anbringen und anfeuchten.
6. Mörtelausgleichsfuge mit Spezialvergussmörtel „KSch-Hals“ (rot eingefärbt) mindestens 1cm höher als die Fugendicke vergießen.

Achtung! Spezialvergussmörtel „KSch-Hals“ darf nur bei Temperaturen über 5°C verarbeitet werden!

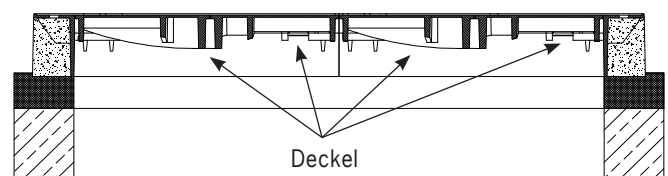
7. Nach dem Abbinden des Mörtels Schalungen entfernen.



8. Stellschrauben oberflächenbündig mit dem Vergussmörtel abtrennen und entfernen.



9. Deckel einsetzen und schließen.
Siehe hierzu „Einbau der TRIGONA® Deckel in den Rahmen“ und „Schließen der TRIGONA® Deckel“.



10. Verkehrsfreigabe kann 24 Std. nach dem Einbau erfolgen.

Bedienung und Wartung

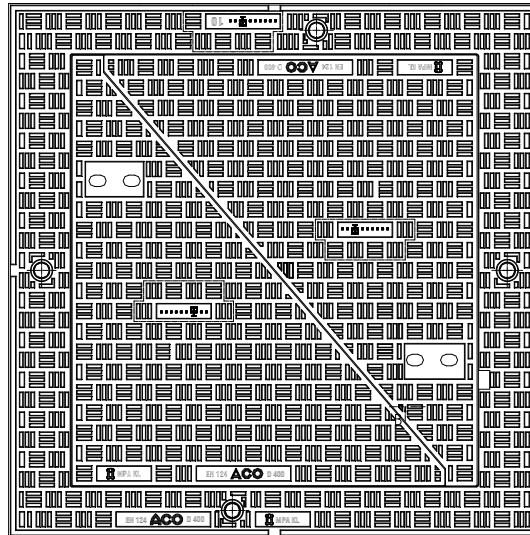
Grundsätzliches

Kabelschachtabdeckungen Typ TRIGONA®

Abdeckung 700 x 700

1x Rahmen; 2x Deckel

Deckel 1



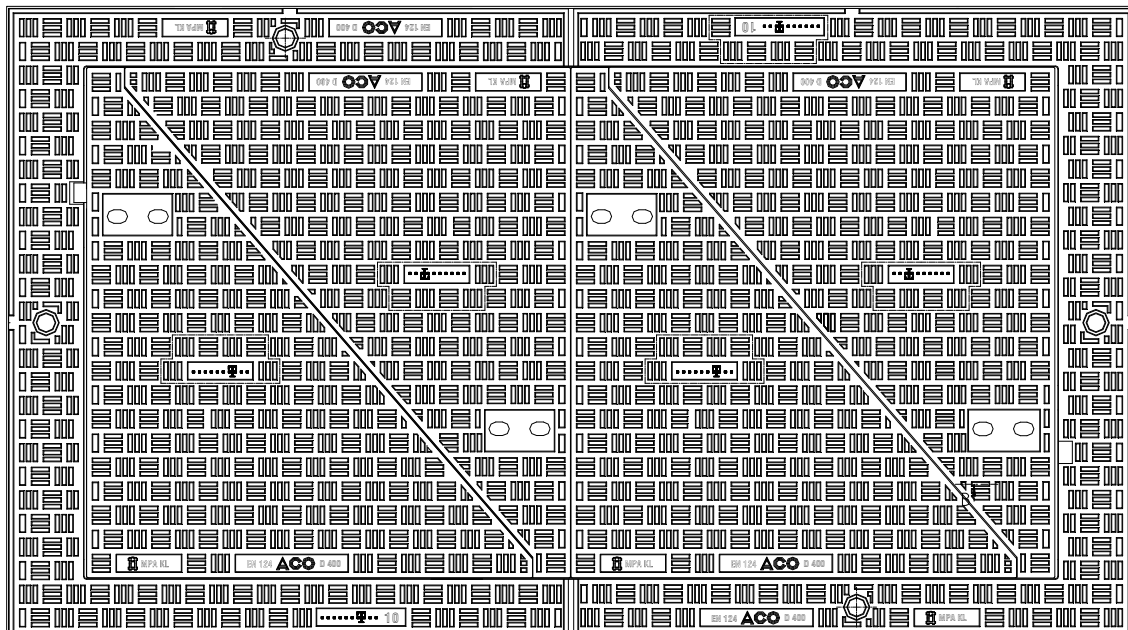
Deckel 2

Abdeckung 700 x 1400

1x Rahmen; 4x Deckel

Deckel 3

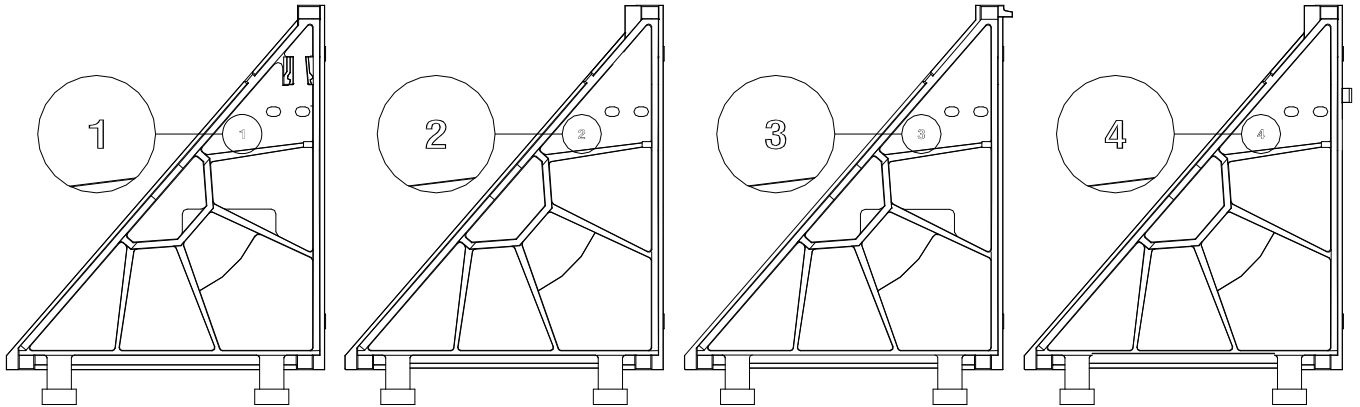
Deckel 1



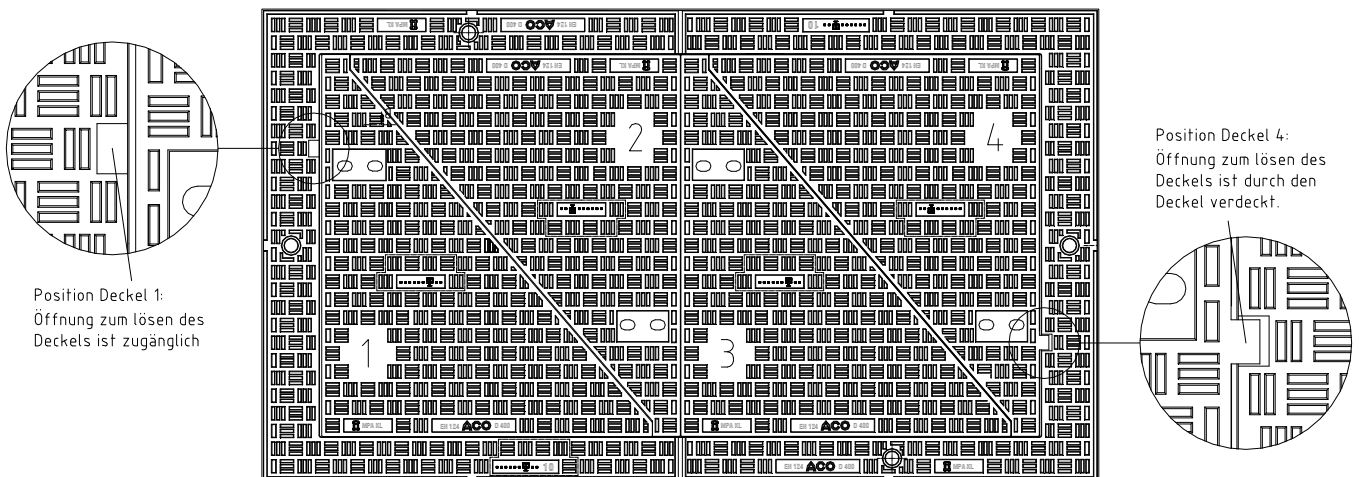
Deckel 4

Deckel 2

Die Deckel der Abdeckungen sind nummeriert, bei Abdeckung 700 x 700 sind auf der jeweiligen Deckelunterseite die Nummern 1 und 2, bei Abdeckung 700 x 1400 die Nummern 1, 2, 3 und 4 eingegossen.



Deckel 1 sitzt im Rahmen immer an der Seite mit der Öffnung zum Lösen des Deckels.



Deckel 2 sitzt neben Deckel 1, Deckel 3 neben Deckel 2, Deckel 4 neben Deckel 3.

Öffnen der TRIGONA® Deckel

1. Deckel 1 mit Hilfe des Bedienschlüssels lösen (Bedienschlüssel an der vorgesehenen Öffnung im Rahmen ansetzen und Deckel mit Hebelbewegung lösen), bis zum Anschlag aufklappen und einrasten.
2. Deckel 2 bis zum Anschlag aufklappen und einrasten.
3. Nur bei Ausführungen 700 x 1400: Vorgang bei den verbleibenden Deckeln wiederholen, hierbei auf die Reihenfolge achten.

Reihenfolge der Deckel bei Ausführungen lichte Fläche 700 x 700: 1, 2

Reihenfolge der Deckel bei Ausführungen lichte Fläche 700 x 1400: 1, 2, 3, 4

Komplettes Entfernen der TRIGONA® Deckel aus dem Rahmen

1. Deckel 1 mit Hilfe des Bedienschlüssels Art. Nr. 600643 lösen und bis Winkel 90° aufklappen.
2. Deckel Senkrecht ausheben
3. Vorgang bei den verbleibenden Deckeln wiederholen, hierbei auf die Reihenfolge achten.

Reihenfolge der Deckel bei Ausführungen lichte Fläche 700 x 700: 1, 2

Reihenfolge der Deckel bei Ausführungen lichte Fläche 700 x 1400: 1, 2, 3, 4

Einbau der TRIGONA® Deckel in den Rahmen

1. Deckel 2 (bei Ausführungen 700 x 1400, Deckel 4) senkrecht an die vorgesehene Scharnierposition setzen. Soll die Abdeckung geöffnet bleiben, Deckel nach außen lehnen (Winkel 100°). Soll der Deckel geschlossen werden, siehe hierzu „Schließen der TRIGONA® Deckel“.
2. Vorgang bei den verbleibenden Deckeln wiederholen, hierbei auf die Reihenfolge achten

Reihenfolge der Deckel bei Ausführungen lichte Fläche 700 x 700: 2, 1

Reihenfolge der Deckel bei Ausführungen lichte Fläche 700 x 1400: 4, 3, 2, 1

Schließen der TRIGONA® Deckel

1. Deckel 2 (bei Ausführungen 700 x 1400, Deckel 4) leicht anheben und schließen.
2. Vorgang bei den verbleibenden Deckeln wiederholen, hierbei auf die Reihenfolge achten

Reihenfolge der Deckel bei Ausführungen lichte Fläche 700 x 700: 2, 1

Reihenfolge der Deckel bei Ausführungen lichte Fläche 700 x 1400: 4, 3, 2, 1

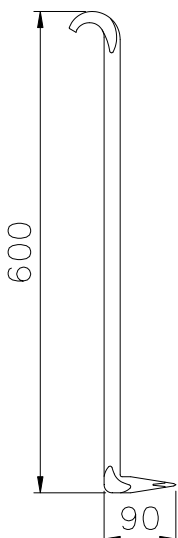
Sind alle Deckel eingelegt und geschlossen, Deckel 1 durch kräftiges Auftreten mit dem Fuß im Bereich des Verschlusses prüfen.

Wartung

Die Abdeckungen sind wartungsfrei.

Vor dem Schließen der Deckel ist die Abdeckung auf Schäden zu prüfen und von groben Verschmutzungen zu reinigen. Schadhafte Teile sind zu ersetzen.

Zubehör



Aushebe- und Bedienschlüssel
Gewicht ca. 1,5 kg
Telekom-Mat. Nr.: 40250986