

**Sehr geehrter Bauherr,**

**Ihre Fenster sind mit hochwertigen**

**Marken-Drehkipp-Beschlägen ausgestattet.**

**Die technisch ausgereifte Konstruktion garantiert eine leichte Bedienbarkeit bei gutem Dichtschluss.**

**Trotz der werkseitigen Voreinstellung kann eine Nachregulierung des Beschlages erforderlich werden.**

**Hinweis: Vor dem Nachregulieren Flügel mehrfach in Drehstellung auf und zu bewegen oder bandseitig herunterdrücken.**

**① Griffseite:**

Beim Schließen schleift der Fensterflügel oben: Schraube gemäß Abbildung **A** mit beiliegendem Schlüssel linksherum herausdrehen bis Flügel freigeht.

Beim Schließen schleift der Fensterflügel unten:

Schraube gemäß Abbildung **A** mit beiliegendem Schlüssel rechtsherum hereindreihen bis Flügel freigeht

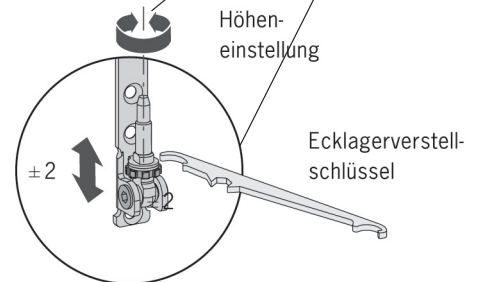
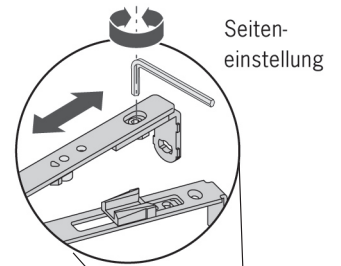
**② Anschlagseite (Bandseite):**

Fensterflügel fällt in Drehstellung gemäß Abbildung oben aus der Halterung: Schraube gemäß Abbildung **B** mit beiliegendem Schlüssel rechtsherum hereindreihen.

Fensterflügel hakt beim Öffnen in die Kippstellung:

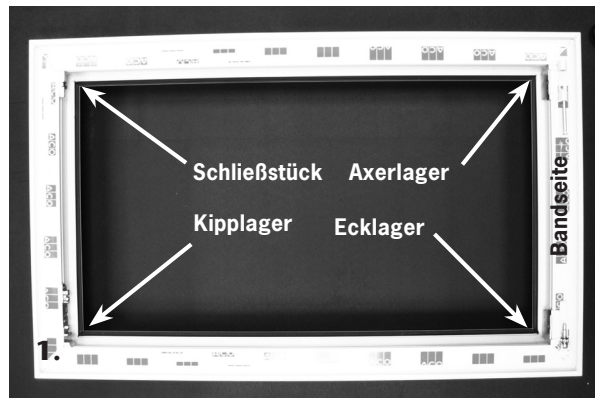
Schraube gemäß Abbildung **B** mit beiliegendem Schlüssel linksherum herausdrehen.

**A**



**B**

**Anleitung zur Montage eines Dreh-/Kipflügels bzw. Umrüstung eines ACO Therm Rahmens**

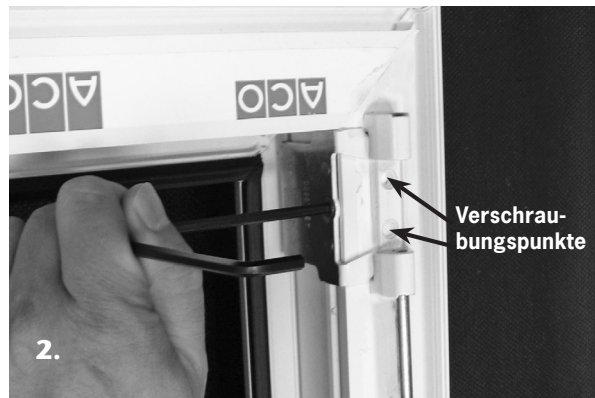


Beschrieben ist die Montage am Beispiel eines Flügels mit Anschlag auf der rechten Seite. Bei einem Flügel mit Anschlag auf der linken Seite ist spiegelbildlich zu verfahren.

**Benötigte Materialien:**

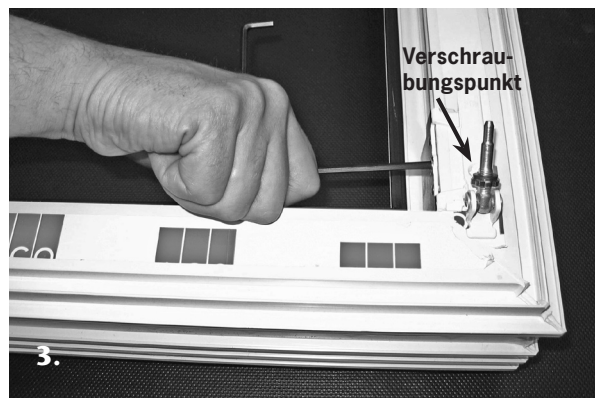
- 1x ACO Therm Wechselsystem
- 1x Kreuzschlitzschraubendreher

- Vor der Montage ist der Rahmen zu reinigen, vorhandene Grate etc. sind zu entfernen. Auf der Anschlagseite (Bandseite) ist die Schutzfolie vom Blendrahmen zu entfernen.



**2) Montage des Axerlagers**

- Vor der Montage Folie entfernen
- Axerlager (siehe Bild 2) an den Blendrahmen oben bis Anschlag anlegen, Knebel in der Nut
- mit Innensechskant die beiden Knebel mit je 1/4 Rechtsdrehung arretieren
- ab Fenstergröße 100 x 50 cm sind die Axerlager mit den beigelegten Schrauben (ø 4,2 x 30 mm) zu arretieren.



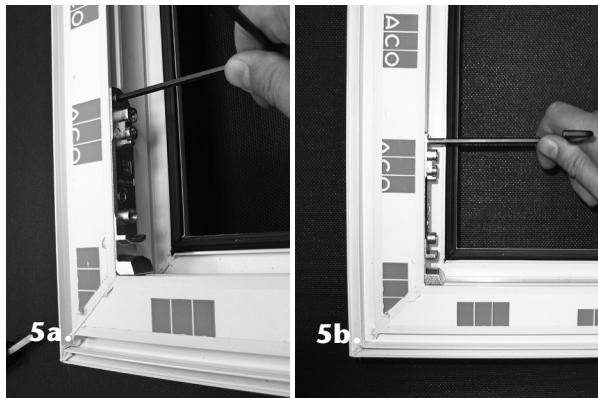
**3) Montage des Ecklagers**

- Vor der Montage Folie entfernen
- Ecklager (siehe Bild 3) an den Blendrahmen unten bis Anschlag anlegen, Knebel in der Nut
- mit Innensechskant den Knebel mit 1/4 Rechtsdrehung arretieren.



**4) Montage des Schließstücks**

- Schließstück (siehe Bild 4) oben bis Anschlag anlegen Knebel und Zapfen in der Nut
- mit Innensechskant den Knebel mit 1/4 Rechtsdrehung arretieren.



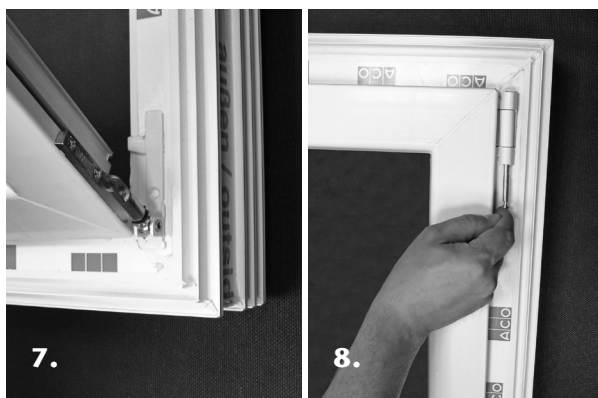
### 5) Montage des Kipplagers

- Kipplager senkrecht bis unten zum Anschlag anlegen, Knebel in der Nut (siehe Bild 5a)
- mit Innensechskant die Knebel mit 1/4 Rechtsdrehung arretieren (siehe Bild 5b).



### 6) Montage des Flügels

- Vor der Montage Schutzfolie entfernen
- Griffolive in **Drehstellung** aufstecken und vorhandene Kreuzschlitzschrauben eindrehen (siehe Bild 6b) und handfest anziehen.



- Fensterflügel in **Kippstellung** bringen auf das Ecklager aufsetzen (siehe Bild 7) und den Axerarm dem Axerlager zuführen
- Axerlagerstift in vertikaler Richtung durch die Axerstiftaufnahme bis zum Anschlag nach oben drücken, (s. Bild 8)
- **Flügel mehrfach in Drehstellung auf und zu bewegen oder bandseitig herunterdrücken (Fettpolster)**
- Gängigkeit des Flügels überprüfen und gegebenenfalls nachjustieren. (siehe Vorderseite)

### Zusatzinformation

- Optional bieten die vorgefertigten Bohrungen an den einzelnen Beschlagsbauteilen die Möglichkeit, diese zusätzlich mit den beigelegten Schrauben zu arretieren (ø 4,2 x 30 mm Senkkopfschraube).

**Ab Fenstergröße 100 x 50 cm sind die Axerlager zusätzlich mit diesen Schrauben zu arretieren.**

## Zubehör für Ihr ACO Therm Fenster



ACO Therm Mäusegitter, weiß pulverbeschichtet, mit schraubloser Arretierung, zum nachträglichen Einbau.



ACO Therm Insektenschutzgitter zum nachträglichen Einbau.

### Das ACO Hochbau Produktsortiment

#### Infrastruktur für Haus und Garten

- Entwässerungsrinnen und Hofabläufe
- Fassadenrinnen
- Rasenwaben
- Schuhabstreifer
- Regenstandrohre

#### Systemlösungen für Haus und Keller

- Wärmedämmte Leibungsfenster
- Nebenraumfenster
- Lichtschächte
- Bodenabläufe und Rückstauverschlüsse
- Schachtabdeckungen
- Rohrdurchführungen

### ACO Hochbau Vertrieb GmbH

#### Vertrieb

Postfach 11 25  
97661 Bad Kissingen  
Neuwirtshäuser Straße 14  
97723 Oberthulba/Reith  
Tel. 09736 41-60  
Fax 09736 41-52

#### Postfach 320

24755 Rendsburg  
Am Ahlmannkai  
24782 Büdelsdorf  
Tel. 04331 354-410  
Fax 04331 354-320

#### Postfach

04449 Borsdorf  
Zweenfurther Straße 10  
04827 Gerichshain/Leipzig  
Tel. 034292 60-0  
Fax 034292 60-199

hochbau@aco-online.de  
[www.aco-hochbau.de](http://www.aco-hochbau.de)

**Die ACO Gruppe. Auf eine starke Familie ist Verlass.**