

gültig ab 01.03.2024

A technical line drawing of a drainage channel, shown in two views: a side profile on the left and a top-down perspective on the right. The drawing is rendered in white lines on a light blue background. The side profile shows a U-shaped channel with a flat bottom and vertical sides, topped with a wavy, grating-like surface. The top-down view shows the channel's width and the spacing between the grating elements.

P24

ACO Bauelemente

Preisliste 2024
Bauelemente
www.aco.at



5 ACO
Baumschutz

ACO Baumschutz

Baumschutzsystem Wotan	Ohne Unterkonstruktion bis 50 kN	Baumroste quadratisch	448
		Baumroste rechteckig	449
		Baumroste rund	450
		Zubehör Baumroste	451
	Baumschutzgitter	452	
Schwammstadt			454



Mehr Informationen
finden Sie online

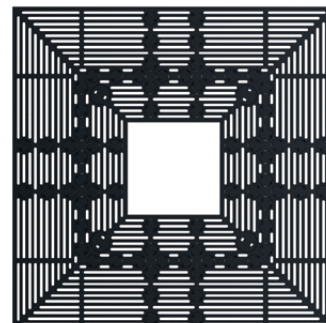


Wotan Baumroste quadratisch

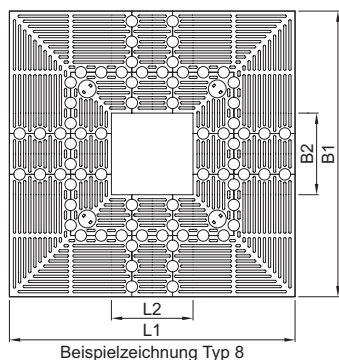
ACO Produktvorteile

- Freitragend ohne Unterkonstruktion bis 50 kN

- Aus Gusseisen EN-GJS
- Stärke: 60 mm
- Inklusive Verriegelungsklemmschrauben
- Einige Wotan-Formen beinhalten Elemente mit Poller-/Belüftungs-/Bewässerungsöffnungen einschl. Deckel
- Montageschlüssel 56237 als Zubehör erhältlich



Abmessungen		Typ	Gewicht	Artikel-Nr.	Preis	RG
Außenmaß	Innenmaß					
[mm]	[mm]		[kg]		[EUR]	
960 x 960	320 x 320	69	100	56258	1.929,40	2E
1280 x 1280	320 x 320	88	201	56660	3.584,90	2E
	640 x 640	310	190	10168	4.081,30	2E
1600 x 1600	320 x 320	30	284	56249	4.895,00	2E
	640 x 640	309	284	10167	5.220,10	2E
1760 x 1760	480 x 480	70	319	56890	5.501,50	2E
	800 x 800	47	180	56252	3.767,80	2E
1920 x 1920	320 x 320	49	378	56242	7.168,00	2E
	640 x 640	154-2	360	56243	6.107,10	2E
	960 x 960	46	272	56239	3.971,70	2E
2240 x 2240	320 x 320	48	538	56253	9.780,90	2E
	640 x 640	8	545	56246	10.359,40	2E
2560 x 2560	960 x 960	121	411	56272	6.585,00	2E
	640 x 640	54	785	56281	13.241,70	2E
	1600 x 1600	144	399	56278	6.069,60	2E
2880 x 2880	1280 x 1280	300	564	10161	9.285,30	2E
		304	748	10164	16.823,20	2E
	1280 x 1280	52	785	56255	16.743,70	2E
3200 x 3200		53	627	10160	10.479,30	2E
	1600 x 1600	321	752	10179	13.714,30	2E
	1920 x 1920	145	512	56279	8.767,00	2E
3200 x 3200	960 x 960	324	1070	10184	20.325,70	2E
	2240 x 2240	319	577	10177	9.611,20	2E

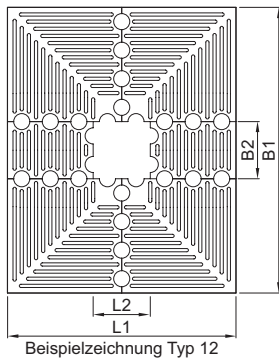
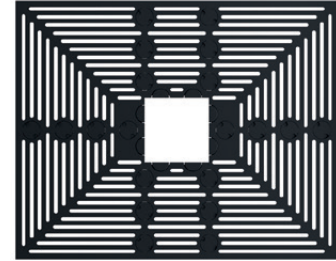


Wotan Baumroste rechteckig

ACO Produktvorteile

- Freitragend ohne Unterkonstruktion bis 50 kN

- Aus Gusseisen EN-GJS
- Stärke: 60 mm
- Inklusive Verriegelungsklemmschrauben
- Einige Wotan-Formen beinhalten Elemente mit Poller-/Belüftungs-/Bewässerungsöffnungen einschl. Deckel
- Montageschlüssel 56237 als Zubehör erhältlich



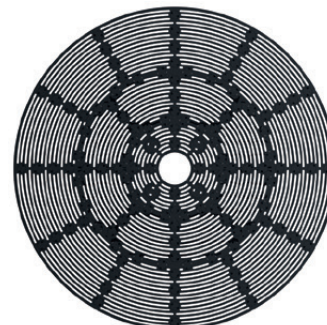
Abmessungen		Typ	Gewicht	Artikel-Nr.	Preis	RG
Außenmaß	Innenmaß					
[mm]	[mm]		[kg]		[EUR]	
1280 x 1600	320 x 320	12	218	56271	3.656,50	2E
1600 x 1920	320 x 320	84	359	56304	6.587,50	2E
	640 x 640	95	297	56264	4.875,20	2E
1600 x 3200	320 x 320	312	643	10170	12.097,60	2E
		96	554	56269	9.893,80	2E
1920 x 2880	640 x 640	192	610	56314	11.136,80	2E
2240 x 3200	640 x 640	118	830	56313	16.180,50	2E
2560 x 1920	960 x 960	317	527	10175	10.521,70	2E
2560 x 1600	640 x 640	318	444	10176	7.916,60	2E
2880 x 1280	640 x 640	323	388	10182	6.888,30	2E
2880 x 1920	1920 x 960	307	424	10166	7.299,00	2E
2880 x 3520	1600 x 960	25	955	56308	16.740,80	2E
3200 x 1920	2240 x 960	306	430	10165	7.101,30	2E
3200 x 2560	1280 x 640	302	895	10162	16.781,60	2E
3200 x 2240	960 x 960	322	787	10180	14.555,20	2E
		315	733	10173	14.361,10	2E
3520 x 1920	960 x 960	316	737	10174	14.329,80	2E
		320	452	10178	9.165,80	2E
4160 x 1600	960 x 640	311	743	10169	13.544,50	2E
4160 x 2880	2880 x 1600	303	754	10163	12.169,30	2E
5120 x 3200	960 x 960	313	2101	10171	44.545,90	2E

Wotan Baumroste rund

ACO Produktvorteile

- Freitragend ohne Unterkonstruktion bis 50 kN

- Aus Gusseisen EN-GJS
- Stärke: 60 mm
- Inklusive Verriegelungsklemmschrauben
- Einige Wotan-Formen beinhalten Elemente mit Poller-/Belüftungs-/Bewässerungsöffnungen einschl. Deckel
- Montageschlüssel 56237 als Zubehör erhältlich

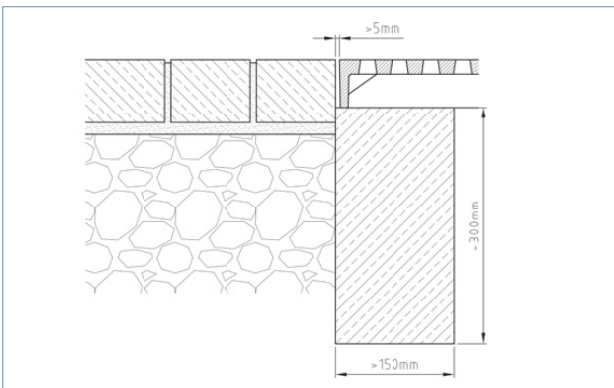


	Abmessungen		Typ	Gewicht	Artikel-Nr.	Preis	RG
	Außen-	Innen-					
	durchmesser	durchmesser					
	[mm]	[mm]		[kg]	[EUR]		
<p>Beispielzeichnung Typ 44</p>	3200	320	2	894	56244	14.624,40	2E
	3200	960	79	774	56240	12.086,50	2E

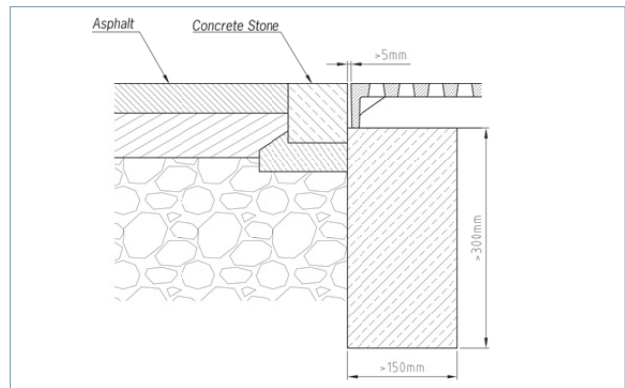
Wotan Baumroste – Zubehör

Beschreibung	Passend für	Gewicht	Artikel-Nr.	Preis	RG
				[kg]	[EUR]
Montageschlüssel	■ Baumroste Wotan	7,4	56237	161,10	2E
Halbe Schraube	■ Baumroste Wotan	0,9	56687	27,20	2E
Verriegelungsklemmschraube	■ Baumroste Wotan	1,0	56656	42,90	2E
Deckel für Polleröffnung	■ Baumroste Wotan	1,0	61496	71,30	2E

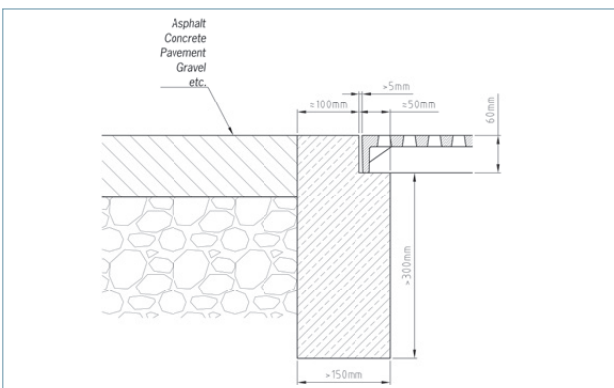
Einbauvorschlag Fundament



Pflaster



Asphalt



Universal

Baumschutzgitter

ACO Produktvorteile

- Unterschiedliche Designs
- Möglichkeit des Gefälleausgleichs
- Durchmesser auf Innendurchmesser der Wotan Baumschutzroste angepasst
- Passend zur runden und eckigen Innenöffnung von Wotan Baumschutzrosten

- Stahl verzinkt
- Inklusive Beschichtung in RAL 9005
- 2-teilig
- Inklusive Befestigungsmaterial

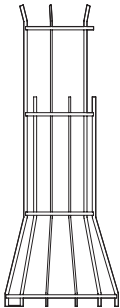
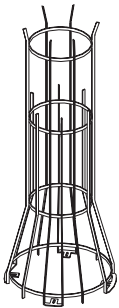
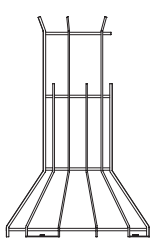
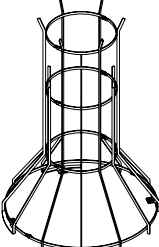
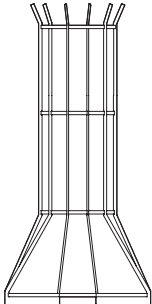
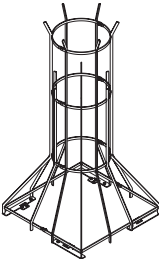
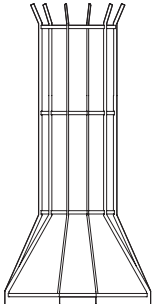
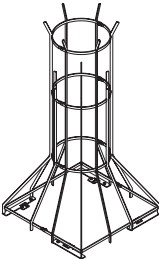


	Abmessungen				Typ	Gewicht	Artikel-Nr.	Preis	RG
	Höhe	Außenmaß	Durchmesser unten	Durchmesser oben					
	[mm]	[mm]	[mm]	[mm]					
	1820	850 x 850	–	460	Typ II	30	313515	2.349,30	3E
		1180 x 1180	–	550	Typ II	34	313516	2.502,10	3E
	1820	–	1180	550	Typ I	34	313517	2.498,00	3E
		–	645	410	Typ I	25	313500	1.969,40	3E

Zubehör

Beschreibung	Passend für	Gewicht	Artikel-Nr.	Preis	RG
		[kg]		[EUR]	
Schraubenset ■ Zur Höhenverstellung (Gefälleausgleich)	■ Baumschutzroste der Systeme Wotan und Standard	0,6	313311	142,60	3E

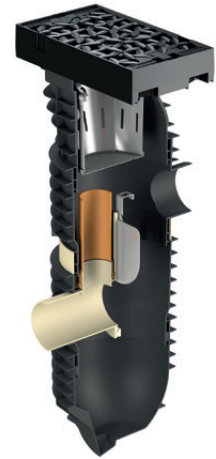
Auswahlhilfe Baumschutzgitter

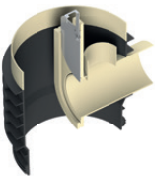
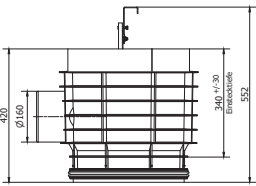

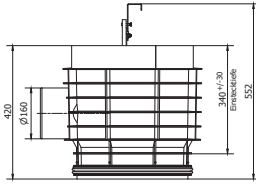

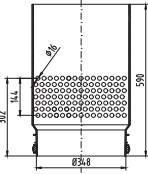
		Baumschutzgitter					Baumroste						
Artikel-Nr.	Bezeichnung	Abmessungen [mm]				Gewicht [kg]	Eckige Innenöffnung [mm]				Runde Innenöffnung [mm]		
		Höhe	Außenmaß	Durchmesser unten	Durchmesser oben		320 x 320	640 x 640	800 x 800	960 x 960	Ø 320	Ø 700	Ø 960
 	313500	1820	–	645	410	25	x	–	–	–	x	–	–
	Typ I												
 	313517	1820	–	1180	550	34	x außer Typ 69	x außer Typ 320	–	–	x außer Typ 71	x	x
	Typ I												
 	313515	1820	850 x 850	–	460	30	x	x außer Typ 95	–	–	x außer Typ 71	x	–
	Typ II												
 	313516	1820	1180 x 1180	–	550	34	x außer Typ 69	x	x	x	x außer Typ 71	–	x
	Typ II												

Schwammstadt Systembaukasten für F1 Flächen (It. ÖWAV RB 45)

- ACO Produktvorteile**
- Einzelteile für modulare Bauweise
 - Kompakte, integrierbare Schwammstadt Systembauteile
 - Lastentkoppelt durch Teleskopprinzip ohne Mörtelfuge
 - Wasserdicht bis 0,5 bar
 - Drehbar
 - Leichte Bauteile
 - Baukastensystem analog DIN 4052
 - Neigbar bis 8 % Abwinklung für Längs- und Querneigung

- Edstahlschieber zur Umschaltung Winter-/Sommerbetrieb
- Bypass für individuellen KG Rohranschluss DN/OD 110
- Belastungsklasse C 250 - D 400
- nur in Kombination mit Combipoint Aufsätzen
- Aufsätze geeignet für die Verwendung von Schmutzfängern



		Höhe [mm]	Einsteckmaß [mm]	Gewicht [kg]	Artikel-Nr.	Preis [EUR]	RG
Schwammstadt Zwischenteil mit Schieber, Stutzen DN/OD 160 und int. Bypass DN/OD 110							
		420	340 +/- 30	7,3	3012246	610,50	4E
Schwammstadt Zwischenteil mit Schieber, Stutzen DN/OD 160							
		420	340 +/- 30	7,3	3011205	563,60	4E
Schwammstadt Zwischenteil Lüftungsbrunnen							
		590	510 +/- 30	3,6	3011204	361,80	4E

		Höhe	Einsteckmaß	Gewicht	Artikel-Nr.	Preis	RG
		[mm]	[mm]	[kg]		[EUR]	
Zwischen-/Oberteil 5b/6a							
		350	270 +/- 30	2,6	89013	95,50	2D
Zwischen-/Oberteil 3 mit Stutzen DN/OD 160							
		350	280 +/- 10	2,8	89014	111,10	2D
Boden 2a ohne Stutzen							
		350	-	2,5	89011	64,50	2D
Konus 11							
		350	270 +/- 30	2,6	89012	95,50	2D

Schwammstadt Auslaufbox Set für F2/F3 Flächen (lt. ÖWAV RB 45)

ACO Produktvorteile

- Abgestimmtes Schwammstadt Schachtsystem
- Oberflächliche Einleitung von Regenwasser von Park- & Verkehrsflächen (F2/F3 lt. ÖWAV RB 45)
- Komplettsset bestehend aus Schachtsystem, Auslaufbox & Installationshilfe

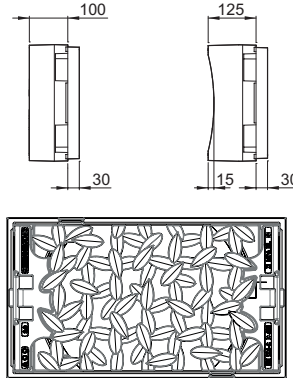
- Belastungsklasse Auslaufbox C 250 geprüft
- Kompatibel mit allen 300 x 500 Combi-point Aufsätzen
- Aufsätze geeignet für die Verwendung von Schmutzfängern

	Beschreibung	Artikel-Nr.	Preis [EUR]	RG
Schwammstadt Auslaufbox Set - KURZFORM				
	<ul style="list-style-type: none"> ■ Bauhöhe 1150 mm ■ Setgewicht 46,3 kg ■ Set bestehend aus: <ul style="list-style-type: none"> <input type="checkbox"/> Einlaufschacht 3-teilig <input type="checkbox"/> Rohrbogen & Dichtmanschette <input type="checkbox"/> Auslaufbox <input type="checkbox"/> Installationshilfe ■ Nicht integriert: <ul style="list-style-type: none"> <input type="checkbox"/> Combi-point Aufsatz 300 x 500 mm <input type="checkbox"/> Schmutzfänger - Kurzform 	3012260	3.021,40	4E
Schwammstadt Auslaufbox Set - LANGFORM				
	<ul style="list-style-type: none"> ■ Bauhöhe 1450 mm ■ Setgewicht 54,9 kg ■ Set bestehend aus: <ul style="list-style-type: none"> <input type="checkbox"/> Einlaufschacht 4-teilig <input type="checkbox"/> Zwischenteil mit Schieber, Stutzen DN/OD 160 zum Kanalanschluss <input type="checkbox"/> Rohrbogen & Dichtmanschette <input type="checkbox"/> Auslaufbox <input type="checkbox"/> Installationshilfe ■ Nicht integriert: <ul style="list-style-type: none"> <input type="checkbox"/> Combi-point Aufsatz 300 x 500 mm <input type="checkbox"/> Schmutzfänger - Kurzform ■ Edelstahlschieber zur Umschaltung Winter-/Sommerbetrieb 	3012249	3.609,70	4E

Schwammstadt Aufsätze

ACO Produktvorteile



- Schwammstadt Aufsatz in Pult- & Rinnenform
- Belastungsklasse D 400
- Geeignet für den Einbau in Straßen, Parkflächen und Fußgängerzonen
- Spezielles Schwammstadt Blattmotiv mit „Schwammstadt“-Beschriftung
- Aufsätze geeignet für die Verwendung von Schmutzfängern



Abmessungen			Stichmaß	Einlaufquer-schnitt	Material		Gewicht	Artikel-Nr.	Preis	RG
Breite	Länge	Höhe			Rahmen	Rost				
[mm]	[mm]	[mm]	[mm]	[cm ²]			[kg]		[EUR]	
Schwammstadt Aufsatz Pultform										
300	524	100	–	600	Gusseisen EN-GJL	Gusseisen EN-GJL	39,1	3003985	455,20	4E
Schwammstadt Aufsatz Rinnenform										
300	524	125	15	600	Gusseisen EN-GJL	Gusseisen EN-GJL	43,3	3003984	455,20	4E

Weitere Combipoint Aufsätze 300 x 500 mm finden Sie ab Seite 383.

Zubehör Schwammstadt

Beschreibung	Passend für	Artikel-Nr.	Preis	RG
			[EUR]	
 <p>Schmutzfänger - Kurzform</p> <ul style="list-style-type: none"> ■ Bauhöhe 345 mm 	<ul style="list-style-type: none"> ■ Straßenablauf Combipoint □ Aufsatz 300 x 500 mm 	01616	176,30	2D
 <p>Aushebe- und Bedienungsschlüssel</p> <ul style="list-style-type: none"> ■ Länge: 600 mm 	<ul style="list-style-type: none"> ■ Schachtabdeckungen ■ Aufsätze ■ Abläufe 	600643	98,90	2C