



Das neue ACO Duschportfolio



ShowerDrain E+

- Minimale Einbauhöhe: 66 mm, bis Oberkante Estrich
- Integrierte Sekundärentwässerung
- Werkseitig angebrachte Dichtmanschette
- Erfüllt alle Schallschutzstufen (SSst I-III nach VDI 4100)
- Freier Zugang zur Rohrleitung für optimale Reinigung
- Rinne und Edelstahlroste mit elektropolierter Oberfläche zur einfachen Reinigung



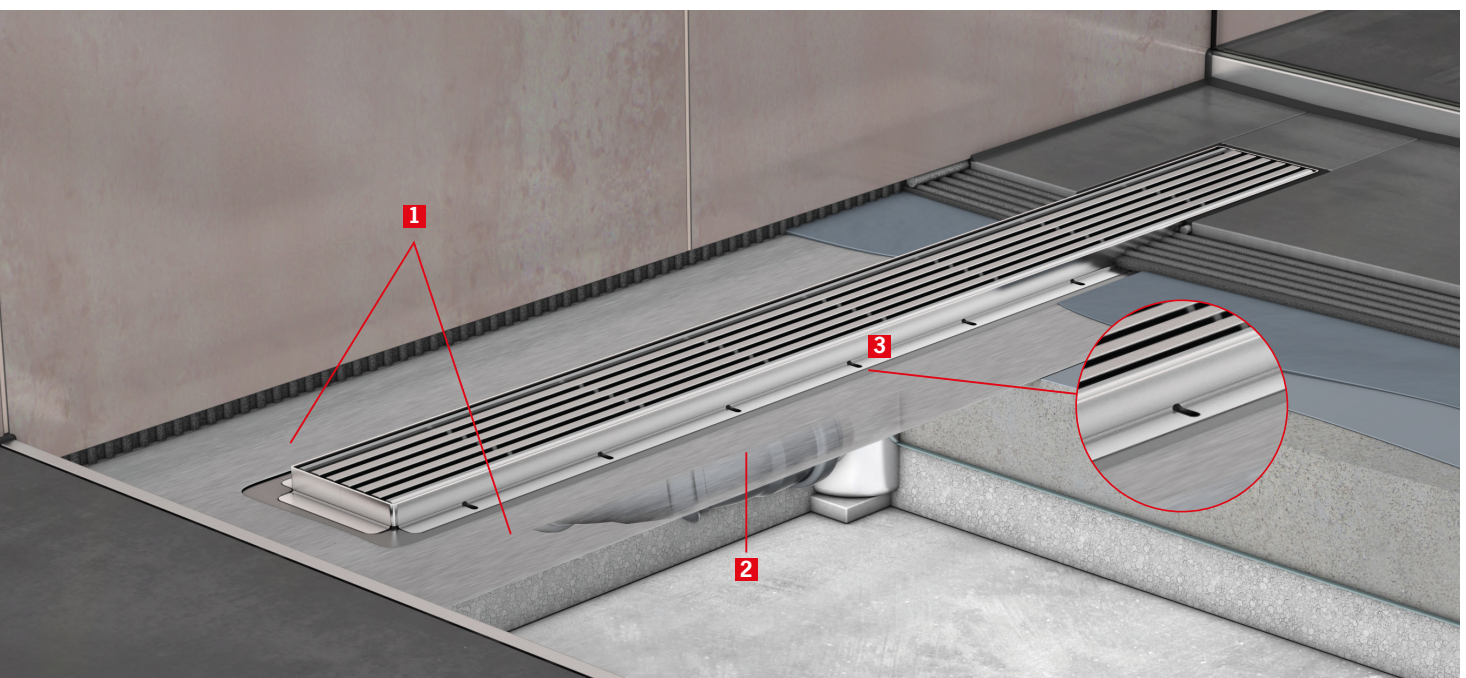
ShowerDrain M+

- Minimale Einbauhöhe: 54 mm bis Oberkante Estrich bei waagrechten Abläufen
- Integrierte Sekundärentwässerung
- Werkseitig angebrachte Dichtmanschette
- Erfüllt alle Schallschutzstufen (SSst I-III nach VDI 4100)
- Freier Zugang zur Rohrleitung für optimale Reinigung
- Flexibel für jede Einbausituation
- Ablaufkörper um 360° drehbar

INSTALLIEREN? EINFACH! ABDICHTEN? AUCH!

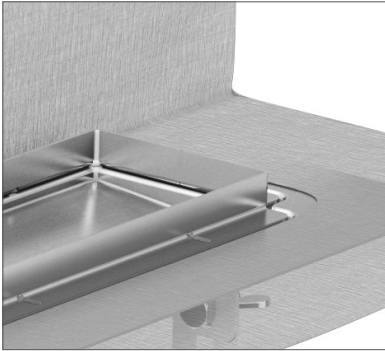
Die hochwertige Duschrinne ACO ShowerDrain E+ setzt neue Maßstäbe für den schnellen und sicheren Einbau, und erfüllt auch höchste Ansprüche bezüglich Design und Pflege. Die komplett vormontierte Rinne umfasst, neben der werkseitig angebrachten Dichtmanschette für eine sichere Anbindung an den Fliesenbelag. Darüber hinaus schützt der vollverschweißte Ablauf den Bodenaufbau dauerhaft vor eindringendem Wasser.

Der seitlich positionierte Ablaufstutzen gewährleistet eine ausreichende Estrichüberdeckung im kritischen Bereich beim Anschluss des Muffenrohres. Die integrierte Sekundärentwässerung erlaubt auch bei Natursteinbelägen die rasche Abtrocknung durch Diffusionsöffnungen. Die hochwertige Optik der ACO ShowerDrain E+ wird durch innovative Edelstahl-Designroste komplettiert.



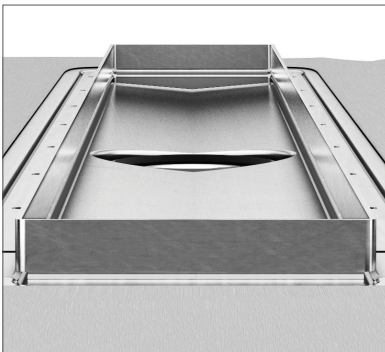
1 Werkseitig angebrachte Dichtmanschette **2** Seitlicher Ablaufstutzen **3** Diffusionsöffnungen

Produktvorteile der ACO ShowerDrain E+ und M+ im Überblick



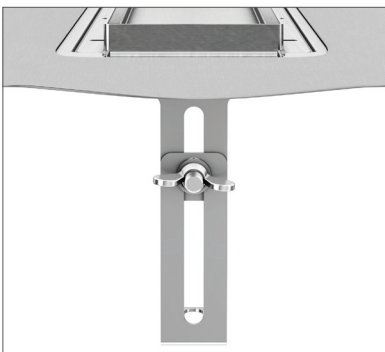
Dichtmanschette und Sekundärentwässerung

Für eine verlässliche Abdichtung im Verbund sorgt die werkseitig angebrachte Dichtmanschette. Auf Grund des dehnfähigen Materials ist eine hohe Sicherheit bei der Rissüberbrückung zwischen der Duschrinne und dem sich setzenden Estrich gewährleistet. Die integrierte Sekundärentwässerung erlaubt auch bei Natursteinbelägen die rasche Abtrocknung durch Diffusionsöffnungen.



Elektropolierte, schmutzabweisende Oberflächen

Hochwertige Optik ohne störende Ecken und Kanten macht die Duschrinne pflegeleicht. Zudem ist die Oberfläche besonders beständig gegenüber Reinigungsmitteln. Der Geruchsverschluss ermöglicht einen freien Rohrzugang und somit eine einfache Reinigung.



Einfache Höhenanpassung

Die Rinne passen Sie mit Hilfe zweier Stellschrauben ganz einfach an das jeweilige Bodenniveau an.

NEU

ACO ShowerDrain E+



Produktvorteile

- Integrierte Sekundärentwässerung
- Werkseitig angebrachte Dichtmanschette
- Erfüllt alle Schallschutzstufen (SSt III nach VDI 4100)
- Freier Zugang zur Rohrleitung für optimale Reinigung
- Rinne und Edelstahlroste mit elektropoliertes Oberfläche zur einfachen Reinigung

Produktinformationen

- **Material:** Edelstahl
- **Belastungsklasse:** K3 (DIN EN 1253-1)
- **Rinnenbreite Innen:** 80 mm
- **Abflusswert:**
 - 0,4 l/s ohne Aufstau
 - 0,6 l/s mit 20 mm Aufstau (DIN EN 1253-1)
- **Seitlicher Ablaufstutzen:** geeignet für alle Steckrohrmuffensysteme
- **Stutzenausführung:** DN 40/DN 50
- **Geruchverschluss:** 2-teilig, herausnehmbar
- **Flanschausführung:** fest angeformt, werkseitig angebrachte Dichtmanschette, mit 85 mm Überlappung
- **Flansch:** umlaufend, Wandaufkantung hinten
- **Rinne:** Oberfläche elektropoliert
- **Montage:** einbaufertig
- **Schallschutzzubehör:** im Lieferumfang
- **Bauhöhe gesamt:**
 - 79 mm (bei Sperrwasserhöhe 25 mm)
 - 105 mm (bei Sperrwasserhöhe 50 mm)
- **Höhenverstellbarkeit:** 48 bzw. 74 mm mittels Höhenverstellfüße
- **Rostvarianten:** Glas, Edelstahl, befliesbar
- **Ergänzungsbauteile:** ACO ShowerStep, ACO Lightline Pro, ACO EasyStop und Haarsieb

6

Einbauhöhen bis OK Estrich mit und ohne Wandaufkantung



ACO ShowerDrain E+ Duschrinne – Rinnenkörper

Einbauhöhe bis OK Estrich: 92–140 mm (Rahmenhöhe 13 mm)					
Abbildung/Zeichnung	Beschreibung	L1 (mm)	L2 (mm)	B (mm)	Artikel-Nr.
	Sperrwasserhöhe: 50 mm DN 50 ohne Wandaufkantung	600	704	187	9010.77.30
		700	804	187	9010.77.00
		800	904	187	9010.77.01
		900	1004	187	9010.77.02
		1000	1104	187	9010.77.03
		1200	1304	187	9010.77.04
	Sperrwasserhöhe: 50 mm DN 50 Wandaufkantung hinten	600	704	151	9010.77.31
		700	804	151	9010.77.05
		800	904	151	9010.77.06
		900	1004	151	9010.77.07
		1000	1104	151	9010.77.08
		1200	1304	151	9010.77.09
Einbauhöhe bis OK Estrich: 66–140 mm (Rahmenhöhe 13 mm)					
Abbildung/Zeichnung	Beschreibung	L1 (mm)	L2 (mm)	B (mm)	Artikel-Nr.
	Sperrwasserhöhe: 25 mm DN 40 ohne Wandaufkantung	600	704	187	9010.77.32
		700	804	187	9010.77.10
		800	904	187	9010.77.11
		900	1004	187	9010.77.12
		1000	1104	187	9010.77.13
		1200	1304	187	9010.77.14
	Sperrwasserhöhe: 25 mm DN 40 Wandaufkantung hinten	600	704	151	9010.77.33
		700	804	151	9010.77.15
		800	904	151	9010.77.16
		900	1004	151	9010.77.17
		1000	1104	151	9010.77.18
		1200	1304	151	9010.77.19



NEU

ACO ShowerDrain M+



Produktvorteile

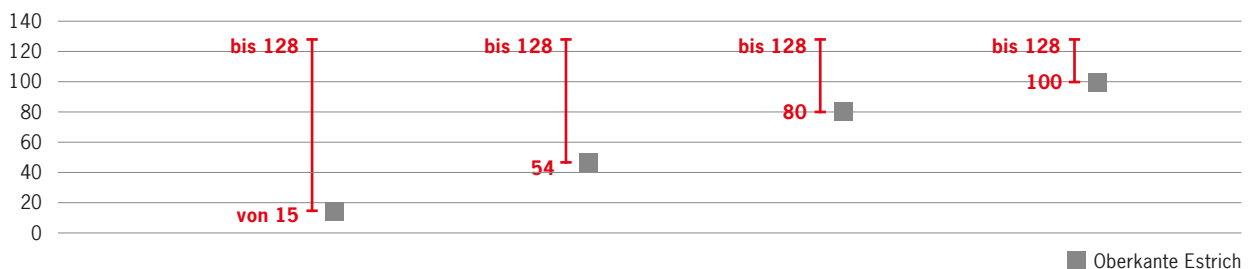
- Integrierte Sekundärentwässerung
- Werkseitig angebrachte Dichtmanschette
- Minimale Einbauhöhe: 54 mm bis Oberkante Estrich bei waagrechten Abläufen
- Erfüllt alle Schallschutzstufen (SSst I-III nach VDI 4100)
- Freier Zugang zur Rohrleitung für optimale Reinigung
- Flexibel für jede Einbausituation
- Ablaufkörper um 360° drehbar

Produktinformationen

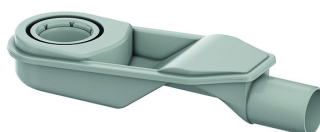
- **Rinnenkörper:** Edelstahl, Werkstoff 1.4301
- **Ablauf:** Kunststoff PP
- **Belastungsklasse:** K3
- **Rinnenbreite Innen:** 80 mm
- **Abflusswert:**
 - 0,35 l/s ohne Aufstau
 - 0,5 l/s mit 20 mm Aufstau für waagrechte und senkrechte Abläufe (DIN EN 1253-1)
- **Ablaufstutzen:** geeignet für alle Steckrohrmuffensysteme
- **Stutzenausführung:** DN 40/DN 50
- **Geruchverschluss:** 1-teilig mit herausnehmbarem Tauchrohr
- **Flanschausführung:** fest angeformt, werkseitig beschichtet zur optimalen Anbindung einer Verbundabdichtung
- **Flansch:** umlaufend, mit Wandaufkantung hinten
- **Rinne:** Oberfläche elektropoliert
- **Montage:** Baukastensystem bestehend aus Rinnenkörper, verschraubten Ablaufkörper und Designrost
- **Lieferumfang Rinnenkörper:** Befestigungsmaterial, Höhenverstellung, Schallschutzzubehör
- **Höhenverstellbarkeit:** bis max. 74 mm, abhängig von der Auswahl des Ablaufkörpers
- **Rostvarianten:** Glas, Edelstahl, befliedbar
- **Ergänzungsbauteile:** ACO ShowerStep, ACO Lightline Pro und Haarsieb

8

Einbauhöhen bis OK Estrich



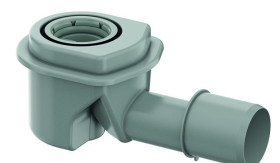
Ablaufkörper DN 50



Ablaufkörper DN 40



Ablaufkörper DN 40/50



Ablaufkörper DN 40/50

ACO ShowerDrain M+ Duschrinne – Rinnenkörper und Ablaufkörper

Rinnenkörper ohne Wandaufkantung (Rahmenhöhe 13mm)				
Abbildung/Zeichnung	L1 (mm)	L2 (mm)	B (mm)	Artikel-Nr.
	600	704	187	9010.87.06
	700	804	187	9010.87.00
	800	904	187	9010.87.01
	900	1004	187	9010.87.02
	1000	1104	187	9010.87.03
	1200	1304	187	9010.87.04
Rinnenkörper mit Wandaufkantung (Rahmenhöhe 13mm)				
Abbildung/Zeichnung	L1 (mm)	L2 (mm)	B (mm)	Artikel-Nr.
	600	704	151	9010.87.16
	700	804	151	9010.87.10
	800	904	151	9010.87.11
	900	1004	151	9010.87.12
	1000	1104	151	9010.87.13
	1200	1304	151	9010.87.14
Ablaufkörper				
Abbildung/Zeichnung	Beschreibung			Artikel-Nr.
	Abgang: waagrecht DN 40/50 Sperrwasserhöhe: 50 mm Einbauhöhe: 100–128 mm			9010.81.20
	Abgang: waagrecht DN 40/50 Sperrwasserhöhe: 30 mm Einbauhöhe: 80–128 mm			9010.81.21
	Abgang: waagrecht DN 40 Sperrwasserhöhe: 25 mm Einbauhöhe: 54–128 mm			9010.81.22
	Abgang: senkrecht DN 50 Sperrwasserhöhe: 50 mm Einbauhöhe: 15–128 mm			9010.81.23

ACO ShowerDrain E+ und M+ Duschrinne – Designroste Edelstahl

Edelstahl – Designroste				
Design	Beschreibung	L (mm)	B (mm)	Artikel-Nr.
	Piano	700	77	9010.72.12
		800	77	9010.72.13
		900	77	9010.72.14
		1000	77	9010.72.15
		1200	77	9010.72.16
	Stripe	600	77	9010.79.16
		700	77	9010.78.82
		800	77	9010.78.83
		900	77	9010.78.84
		1000	77	9010.78.85
	Twist	1200	77	9010.78.86
		600	77	9010.79.15
		700	77	9010.76.82
		800	77	9010.76.83
		900	77	9010.76.84
	Linear	1000	77	9010.76.85
		700	77	9010.76.86
		800	77	9010.72.01
		900	77	9010.72.02
		1000	77	9010.72.03
	Flag	1200	77	9010.72.04
		600	77	9010.72.05
		700	77	0155.06.02
		800	77	0153.73.69
		900	77	0153.73.70
	Mix	1000	77	0153.73.71
		1200	77	0153.73.72
		600	77	0153.73.73
		700	77	0155.06.08
		800	77	9010.56.03
	Wave	900	77	9010.56.04
		1000	77	9010.56.05
		1200	77	9010.56.06
		600	77	0155.05.98
		700	77	0153.73.42
	Quadrato	800	77	0153.73.43
		900	77	0153.73.44
		1000	77	0153.73.45
		1200	77	0153.73.46
		600	77	0155.06.00
	Signature	700	77	0153.73.59
		800	77	0153.73.60
		900	77	0153.73.61
		1000	77	0153.73.62
		1200	77	0153.73.63
		700	77	auf Anfrage
		800	77	auf Anfrage
		900	77	auf Anfrage
		1000	77	auf Anfrage
		1200	77	auf Anfrage

ACO ShowerDrain E+ und M+ Duschrinne – Designroste Edelstahl

Roste ausfließbar				
Design	Beschreibung	L (mm)	B (mm)	Artikel-Nr.
	Floor (befliesbar, max. 10mm)	600	77	9010.79.17
		700	77	9010.78.87
		800	77	9010.78.88
		900	77	9010.78.89
		1000	77	9010.78.90
		1200	77	9010.78.91
	Twist (befliesbar, max. 10mm)	600	77	9010.79.15
		700	77	9010.76.82
		800	77	9010.76.83
		900	77	9010.76.84
		1000	77	9010.76.85
		1200	77	9010.76.86

ACO ShowerDrain E+ und M+ Duschrinne – Designroste Glas

Glasabdeckungen				
Design	Beschreibung	L (mm)	B (mm)	Artikel-Nr.
	Glas, schwarz	700	77	9010.56.67
		800	77	9010.56.68
		900	77	9010.56.69
		1000	77	9010.56.70
		1200	77	9010.56.71
	Glas, weiß	700	77	9010.56.72
		800	77	9010.56.73
		900	77	9010.56.74
		1000	77	9010.56.75
		1200	77	9010.56.76
	Glas, grau	700	77	9010.56.77
		800	77	9010.56.78
		900	77	9010.56.79
		1000	77	9010.56.80
		1200	77	9010.56.81



Jedes Produkt von ACO unterstützt die ACO Systemkette

collect

- Entwässerungsrinnen
- Bodenabläufe
- Aufsätze
- Straßen- und Hofabläufe
- Schachtabdeckungen
- Dach-, Balkon- und Terrassenentwässerung
- Badentwässerung
- Parkdeckentwässerung
- Rohrsysteme

clean

- Fettabscheider
- Stärkeabscheider
- Leichtflüssigkeitsabscheider
- Schwermetallabscheider
- Verkehrsflächensicherungsschacht
- Sedimentationsanlagen
- Verfahrenstechnik

hold

- Rückstausysteme
- Gewässerschutz
- Blockspeicher
- Hochwasserdichte Kellerfenster
- Druckwasserdichte Lichtschächte
- Hebeanlagen

release

- Blockversickerung
- Drosselemente
- Rasenwaben
- Kiesstabilisierung

ACO GmbH

Gewerbestraße 14 - 20
2500 Baden
Tel. (02252) 224 20-0
Fax (02252) 224 20-8030

info@aco.at
www.aco.at



- ✓ Werkseitig angebrachte Dichtmanschette
- ✓ Integrierte Sekundär-entwässerung
- ✓ Gütesiegel Österreichischer Fliesenverband

ShowerDrain E+

Die universelle Duschrinne

ShowerDrain M+

Die modulare Duschrinne

