



Entwässerung für

Bad, Spa- und Wellnessbereiche

Passende Lösung für jeden Bereich



ACO bietet im Bereich der Spa-, Wellness- und Badentwässerung ein umfangreiches Sortiment verschiedener Entwässerungslösungen an.

Das Sortiment erstreckt sich von den ACO ShowerDrain Duschrinnen über Badschlitzrinnen bis hin zu Punktabläufen. Neu im Sortiment die energiesparende ACO ShowerDrain Public X Wärmetauscherduschrinne. Abgerundet wird das Produktprogramm durch den ACO ShowerStep, der nicht nur das Einarbeiten des Gefälles erleichtert, sondern auch optisch für einen saubereren Abschluss sorgt. Für jeden Anwendungsfall, egal ob hochwertiges Objektbad, Sportstätte oder Privatbad, bietet ACO die passende Lösung.

ShowerDrain Public

Die leistungsstarke Rinne

Seite 12



ShowerDrain E+

NEU!

Die universelle Rinne

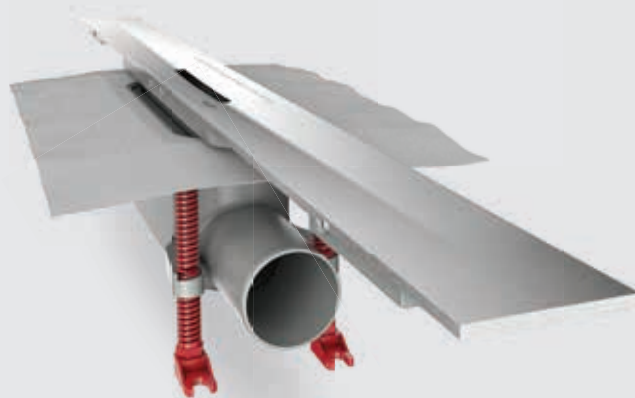
Seite 8



ShowerDrain S+

Die elegante Rinne, überraschend einfach.

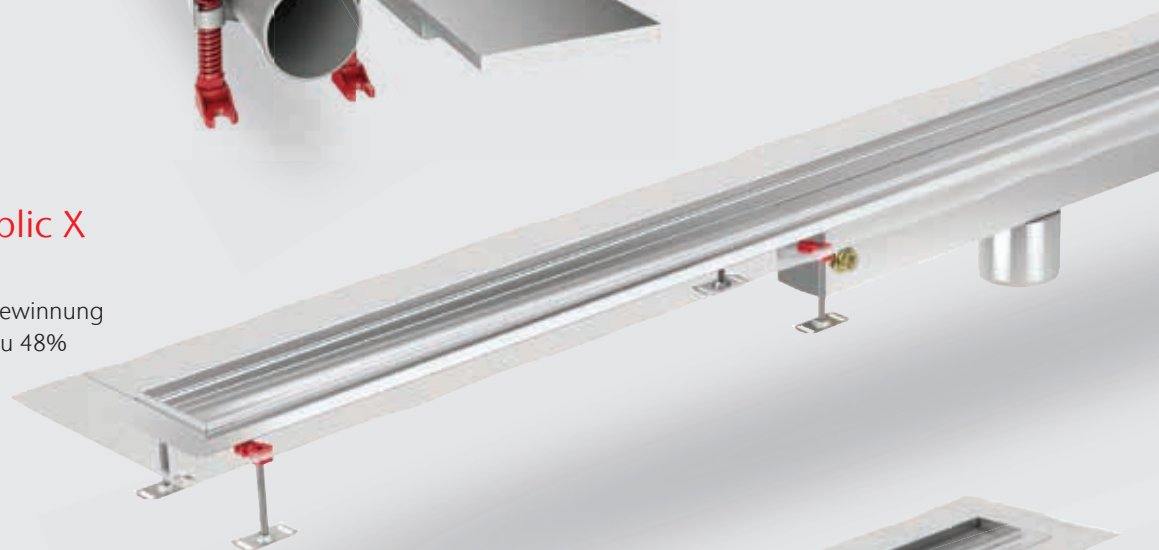
Seite 6



ShowerDrain Public X

Duschen mit Wärmerückgewinnung
■ Effizienz/Ersparnis bis zu 48%

Seite 16

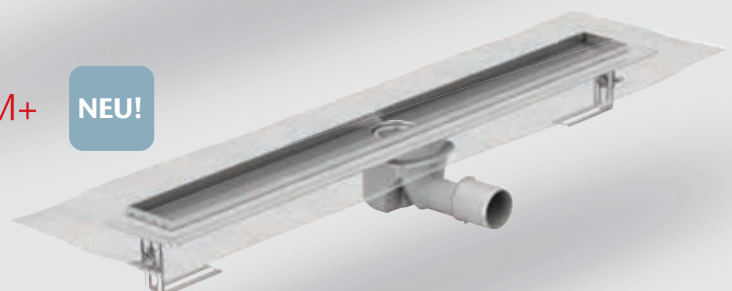


ShowerDrain M+

NEU!

Höchste Flexibilität bei jeder Einbausituation.

Seite 10

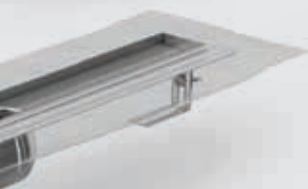


NEU!

Badschlitzrinne

Die unsichtbare Entwässerung
für den Barfußbereich

Seite 22



NEU!

Easyflow+

Der universelle Punkt Ablauf

Seite 24



Inhalt

1

ACO Entwässerungslösungen

Produkte für alle Anforderungen

4

2

Duschrinnen

ACO ShowerDrain S+

6

ACO ShowerDrain E+

8

ACO ShowerDrain M+

10

3

Reihenduschrinnen

ACO ShowerDrain Public 80

12

ACO ShowerDrain Public 110

13

ACO ShowerDrain Public X

16

4

Schlitzrinnen

ACO Badschlitzrinnen

22

5

Punktabläufe

ACO Badabläufe Easyflow+

24

6

Gefällekeil für Glasduschwand

ACO ShowerStep

25

1

ACO Entwässerungslösungen

Produkte für alle Anforderungen



Hotel, Wellness und Spa

Mit der ACO ShowerDrain Public eröffnet ACO Bauherren und Planern beste Möglichkeiten für eine großzügige und homogene Badgestaltung ohne Absätze, Materialwechsel und Barrieren. Zusätzlich sparen sie wertvolle Energie und damit Geld, mit der neuen ACO ShowerDrain Public X Wärmetauscherduschrinne.

- Premium Produkte mit schneller Lieferzeit
- Design flexibel wählbar
- höchste Sicherheit, Belastungsfähigkeit und Hygiene



Pools

Mit der ACO Badschlitzrinne S8 sind vielfältige Maßanfertigungen möglich. Durch millimetergenaue Längenmaße kann die Badschlitzrinne an die jeweilige Einbausituation angepasst werden.

- zusätzliche Ablaufkörper erhöhen die Abflulleistung
- Ablaufkörperposition passend für unterschiedliche Anwendungsfälle



Privater und öffentlicher Wohnungsbau

Durch die Vielfalt des ACO ShowerDrain Duschrinnenportfolios lassen sich nahezu alle baulichen Herausforderungen und gestalterischen Ansprüche lösen – von verschiedenen Aufbauhöhen bis hin zur Duschrinne mit senkrechtem Stützen.

- höchste Flexibilität durch verschiedene Aufbauhöhen
- modulare Systeme





Gesundheit und Pflege

Um Verschmutzungen zu vermeiden und eine hochwertige Oberflächenoptik zu erreichen, sind Rinnenkörper und Designroste der Serien S+, E+ und M+ elektropoliert.

- garantiert ein Maximum an Sicherheit und Hygiene
- leichte und schnelle Reinigung
- geringer Wartungsaufwand



Barrierefreie Gestaltungsmöglichkeiten

ACO ShowerDrain E+ und M+ setzen den grafischen Akzent, wo immer Sie ihn sich wünschen: an der Wand, im Raum oder durch verschiedene Abdeckungen mit individueller Gravur. Lassen Sie Ihren Gedanken und Ideen freien Lauf.

- unterschiedliche Designvarianten
- einfache Zugänglichkeit
- sichere und montagefreundliche Installation



Hygienevorteile und Langlebigkeit

Hochwertiger Edelstahl hat sich in vielen Anwendungsbereichen durchgesetzt, in denen hohe Anforderungen an Hygiene, Betriebssicherheit und Werkstoffbeständigkeit bestehen.

- verwendet wird hochlegierter Edelstahl
- ACO ShowerDrain Duschrinnen sind komplett vormontiert
- ebene Schweißnähte verhindern unnötige Schmutzkanten



2

ACO ShowerDrain S+ Überraschend einfach.



Einfacher Einbau. Einfache Reinigung. Funktionales Design.

Innovatives Design mit perfektionierten Eigenschaften: Die neue ShowerDrain S+ vereint Eleganz und Leistungsstärke in einer Rinne.

Das elegante Duschrinnenprofil aus elektropoliertem Edelstahl passt zu allen gängigen Fliesenformaten und fügt sich perfekt in Bäder, insbesondere in denen ein nischenbündiges Design ohne seitliche Fliesenstücke gewünscht wird, ein.

ACO Produktvorteile

- Einzigartiges, minimalistisches Design
- Hochwertige Optik durch elektropolierte Oberfläche
- Für Standardfliesenhöhe vorbereitet
- ACO Pad für Ausrichtung des Duschprofils
- Werkzeuglose Rostentnahme durch Tip & Flip-Funktion
- Werkseitig angebrachte Dichtmanschette
- Ableitung von Sickerwasser
- Ablaufleistung 0,6 l/s nach ÖNORM EN 1253-1

ACO ShowerDrain S+

- einfacher Einbau
- einfache Reinigung
- funktionales Design



reddot winner 2021
innovative product



NEU!

Jetzt auch in der Designfarbe Schwarz.

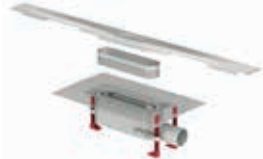
Die elegante Duschrinne.

Überraschend einfach.

Einfacher Einbau

Für eine verlässliche Anbindung in die Verbundabdichtung sorgt die werkseitig angebrachte Dichtmanschette. Diese wird so wie der gesamte Ablaufkörper während der Bauphase durch einen vormontierten Bauzeitschutz zuverlässig geschützt.

Die Höhenverstellung erfolgt durch leicht justierbare Stellfüße, die bei Bedarf werkzeuglos gekürzt werden können. Mittels dem innovativen ACO Pad, wird die waagrechte Ausrichtung des Duschrinnenprofils deutlich vereinfacht.



Baukastensystem

Duschrinnenprofil und Rohbauset



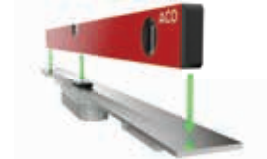
Rohbauset

Rohbauset, Befestigungsmaterial, Bauschutzdeckel



Stellfüße

Vorgefertigte, werkzeuglos verstellende Füße



Innovatives Pad

Mittels Pad einfaches Ausrichten des Duschrinnenprofils

Vorteile beim Einbau

- Baukastensystem bestehend aus Duschrinnenprofil und vormontiertem Rohbauset
- Rohbauset inkludiert: Ablaufkörper aus Kunststoff, herausnehmbarer Geruchsverschluss, werkseitig angebrachte Dichtmanschette
- Duschrinnenprofil inkludiert: hochwertiges, elektropoliertes Edelstahlprofil (bauseitig kürzbar), Haarsieb und Verlängerungsstück

Einfache Reinigung

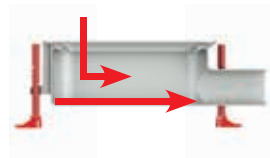
Durch die „Tip & Flip“ Funktion lässt sich der Rost einfach und werkzeuglos abnehmen.

Das darunter liegende Haarsieb und der Geruchsverschluss lassen sich ebenso leicht zur Reinigung entnehmen. Durch die spezielle Konstruktion des Ablaufkörpers ist ein freier Rohrzugang gewährleistet und es bleibt kein stehendes Wasser zurück.



„Tip & Flip“ Funktion

Werkzeugloses Abnehmen des Rostes



Freier Rohrzugang

Kein stehendes Restwasser



Geruchsverschluss

2-teilig, herausnehmbar



Haarsieb

Einfach zu reinigen

Vorteile bei der Reinigung

- Elektropoliertes Duschrinnenprofil aus Edelstahl mit Längs- und Quergefälle
- Werkzeugloses Abnehmen des Rostes durch „Tip & Flip“ Funktion
- Geruchsverschluss: 2-teilig, herausnehmbar
- Freier Rohrzugang für eine einfache Reinigung

Funktionales Design

Das elegante Edelstahl Duschrinnenprofil besticht durch seine puristische Optik.

Dezent setzt sich das Gefälle in Szene und stellt eine optimale und reinigungsfreundliche Entwässerung sicher. Bauseitig kann das Profil gekürzt werden, ohne dabei auf einen ebenen Profilübergang zu verzichten.

Vorteile des Designs

- Elegantes Duschrinnenprofil
- Edelstahl, elektropoliert | PVD-Beschichtung schwarz
- Mit Längs- und Quergefälle
- Profilbreite: 55 mm, Rost: 4 mm stark
- Bauseitig um 80 mm kürzbar
- Passend für alle Fliesenformate



Designrost Plate

Eleganter Edelstahlrost



Funktional schön

Fügt sich elegant in das Gesamtbild ein



Edelstahlprofil

PVD-Beschichtung schwarz | Edelstahl, elektropoliert



Puristisches Design

Das seitliche Fliesenstück gehört der Vergangenheit an

NEU! ACO ShowerDrain E+

Die klassische Duschrinne komplett aus hochwertigem Edelstahl

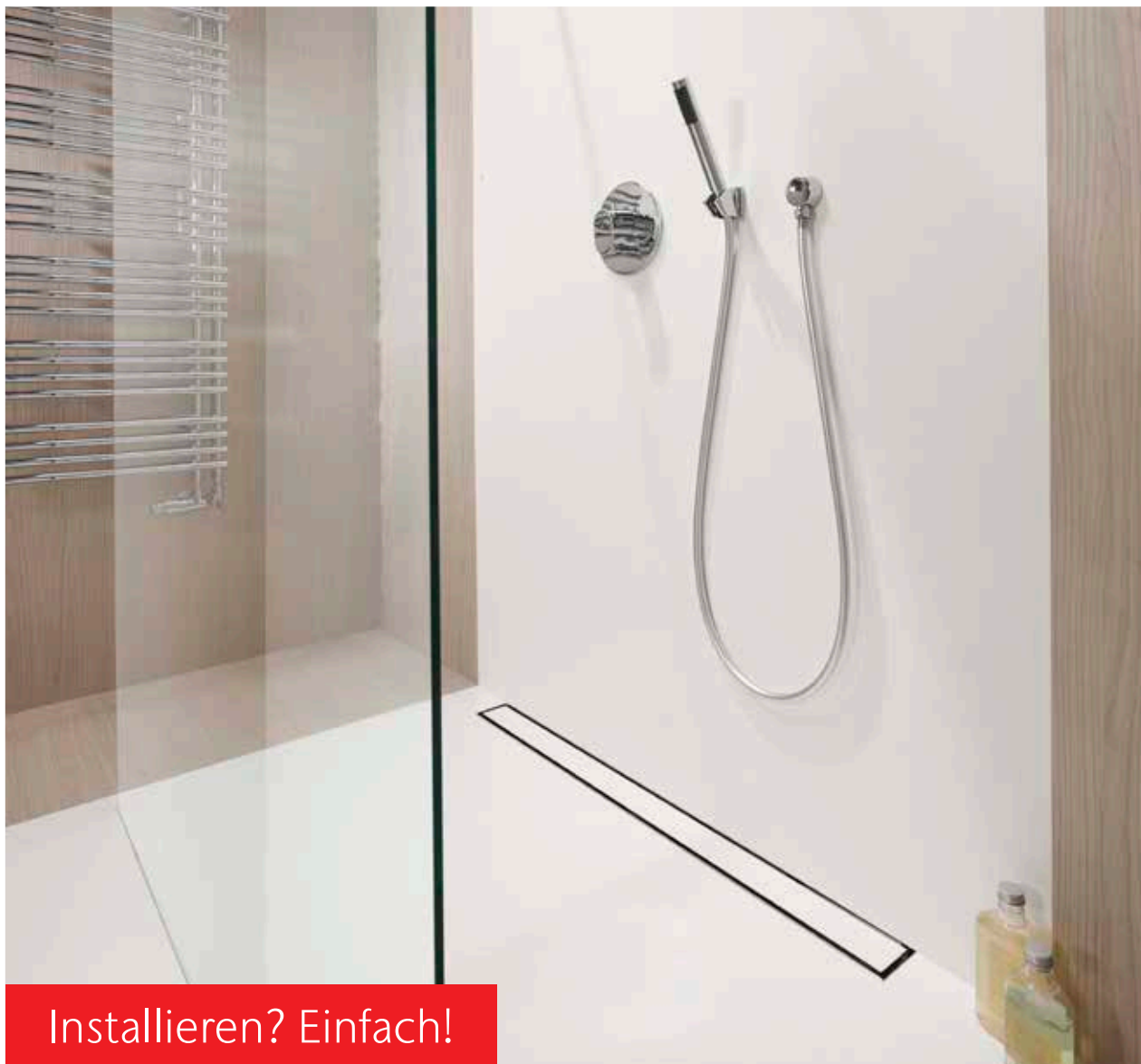
Bodenebene, großzügige Bäder sind immer gefragter. ACO bietet dafür unter anderem mit der ShowerDrain E+ eine montagefreundliche sowie clevere Lösung.

Die neue ACO ShowerDrain E+ mit einer sichtbaren Rinnebreite von nur 70 mm und passenden Designrosten passt zu allen gängigen Fliesenspiegeln.



ACO Produktvorteile

- Integrierte Sekundärentwässerung
- Werkseitig angebrachte Dichtmanschette
- Erfüllt alle Schallschutzstufen (SSt I-II nach VDI 4100)
- Absolute Dichtigkeit durch werkseitig angeschweißten Topf
- Freier Zugang zur Rohrleitung für optimale Reinigung
- Rinne und Edelstahlroste mit glatter, elektropolierter Oberfläche zur einfachen Reinigung
- Einfache Höhenanpassung
- Ablaufleistung 0,91 l/s nach EN 1253-1



Installieren? Einfach!

Abdichten? Auch!



Dichtmanschette und
Sekundärentwässerung

Für eine verlässliche Abdichtung im Verbund sorgt die werkseitig angebrachte Dichtmanschette. Aufgrund des dehnfähigen Materials ist eine hohe Sicherheit bei der Rissüberbrückung zwischen der Duschrinne und dem sich setzenden Estrich gewährleistet. Die integrierte optionale Sekundärentwässerung erlaubt auch bei Natursteinbelägen die rasche Abtrocknung durch Sickeröffnungen. Bei Bedarf können diese bei der Abdichtung geschlossen werden.



Komplett vormontiert
und garantiert dicht

Der Stutzen ist seitlich angeordnet und gewährleistet so eine ausreichende Estrichüberdeckung der Rohrleitung. Zudem sind Sonderlösungen und eine senkrechte Ausführung erhältlich. Die ACO ShowerDrain E+ wird komplett vormontiert geliefert. Ein umständlicher Zusammenbau entfällt somit. Der Ablaufkörper aus Edelstahl ist werkseitig mit dem Rinnenkörper garantiert dicht verschweißt.



Elektropolierte, schmutz-
abweisende Oberflächen

Abgerundet werden die Einbauvorteile durch eine hochwertige und zeitlose Ästhetik der elektropolierten Oberfläche. Der integrierte Fliesenrahmen unterstützt die Anarbeitung des Fliesenbelages und sorgt für einen gleichmäßigen Fliesenabschluss. Runde Formen und ebene Flächen sorgen sowohl für ein harmonisches Design als auch für eine leichte Reinigung. Der Geruchsverschluss ermöglicht einen freien Rohrzugang und somit eine einfache Reinigung.



Einfache Höhenanpassung

Die Rinne passen Sie mit Hilfe zweier Stellschrauben ganz einfach an das jeweilige Bodenniveau an.

NEU!

ACO ShowerDrain M+

Mit dem Dreh geht's rundum einfach!

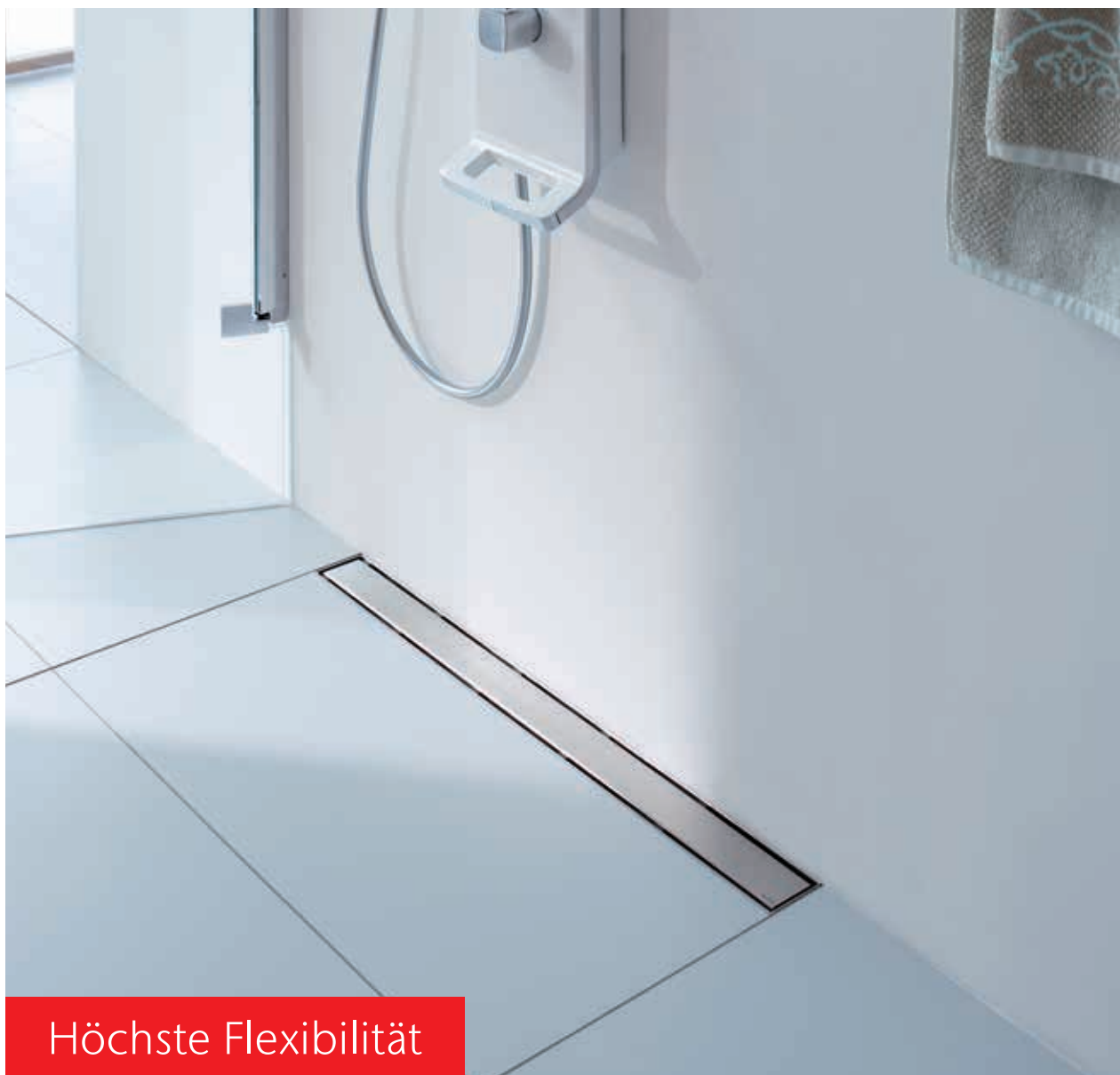
Die ACO ShowerDrain M+ Duschrinne verfügt über einen um 360° drehbaren Ablaufkörper. Passend zur Einbausituation können Sie zudem zwischen vier Ablaufkörpern wählen. Damit erhalten Sie eine große Flexibilität und die Installation wird Ihnen von vornherein leicht fallen.

ACO ShowerDrain M+ ist an unterschiedliche Einbauhöhen bis zu 54 mm anpassbar. Ganz einfach läuft auch die Reinigung ab: Die Rohrleitung ist frei zugänglich, in der Rinne befinden sich keine störenden Bauteile.



ACO Produktvorteile

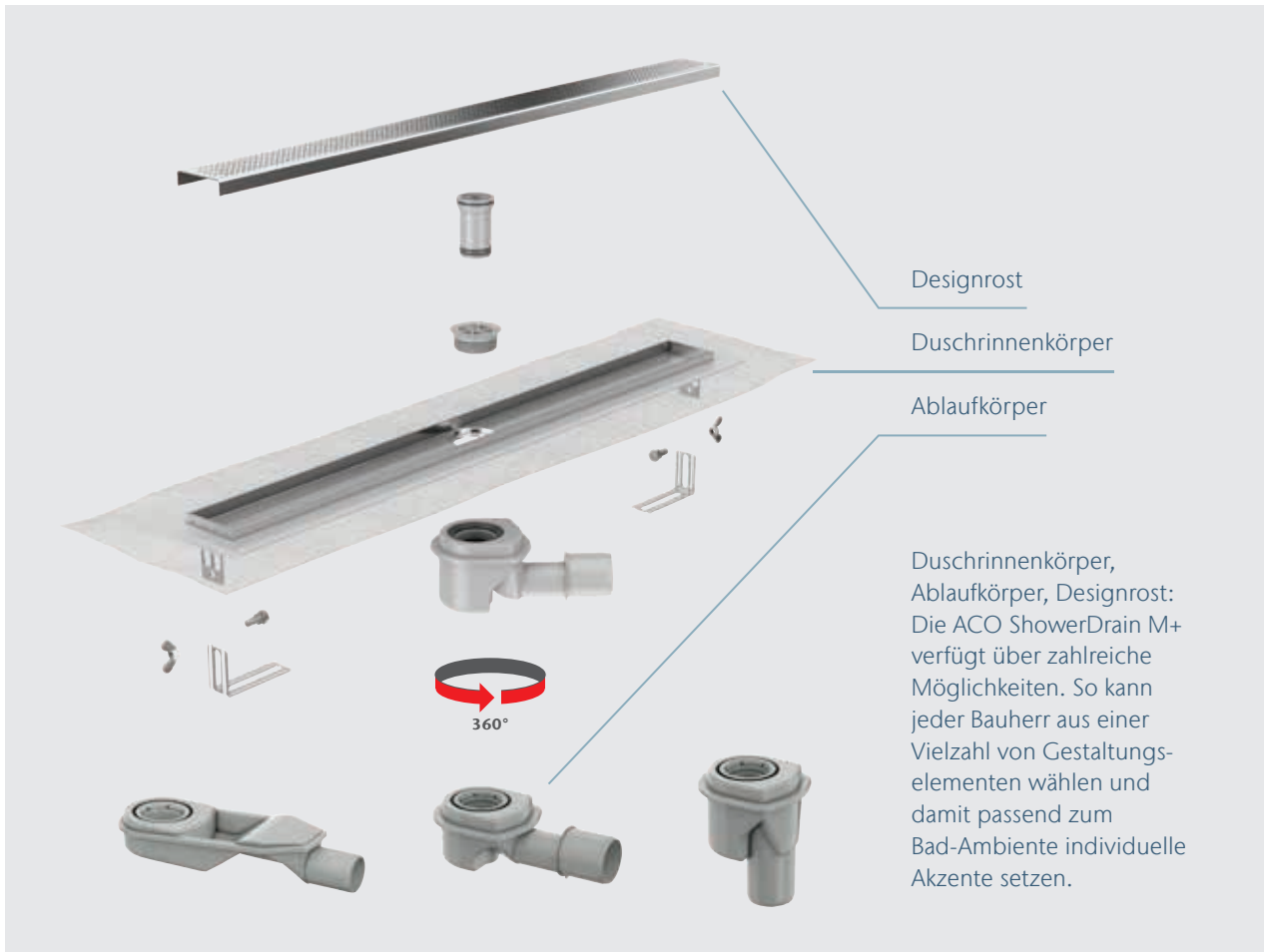
- Rinnenkörper aus Edelstahl, sichtbare Rinnenbreite 70 mm
- Flexibel für jede Einbausituation
- Ablaufkörper um 360° drehbar
- Modulares Baukastensystem
- Freier Zugang zur Rohrleitung
- Werkseitig angebrachte Dichtmanschette
- Geruchsverschluss: 1-teilig mit herausnehmbarem Tauchrohr
- Integrierte Sekundärentwässerung
- Ablaufleistung 0,5 l/s nach ÖNORM EN 1253-1



Höchste Flexibilität

bei jeder Einbausituation!

Baukasten für jede Anforderung



◀ Das Thema Einbauhöhen kommt immer wieder auf Sie zu, nicht nur bei der Sanierung. Mit der ACO ShowerDrain M+ haben Sie eine flexible Lösung zur Hand. Zusätzlich wird Ihnen die Installation durch die Wahl zwischen vier Ablauftopfvarianten erleichtert.



▲ Bei der Installation ist eine dauerhaft dichte Verbindung der Komponenten sehr wichtig: Alle Ablaufkörper der ACO ShowerDrain M+ sind mit einer fest eingespritzten Dichtung ausgestattet. Somit ist ausgeschlossen, dass die Dichtung aus Versehen verloren geht oder diese bei der Montage verrutscht.



◀ Passend zur Einbausituation können Sie die ACO ShowerDrain M+ mit vier unterschiedlichen Ablaufkörpern kombinieren. Die Ablaufkörper der ACO ShowerDrain M+ können Sie je nach Verlauf der Entwässerungsleitung flexibel ausrichten. Zentral verschraubt ist der Ablaufkörper eine feste kraftschlüssige Verbindung, die nach ihrer Installation den Ablauf sicher in seiner Position hält.

3

ACO ShowerDrain Public 80

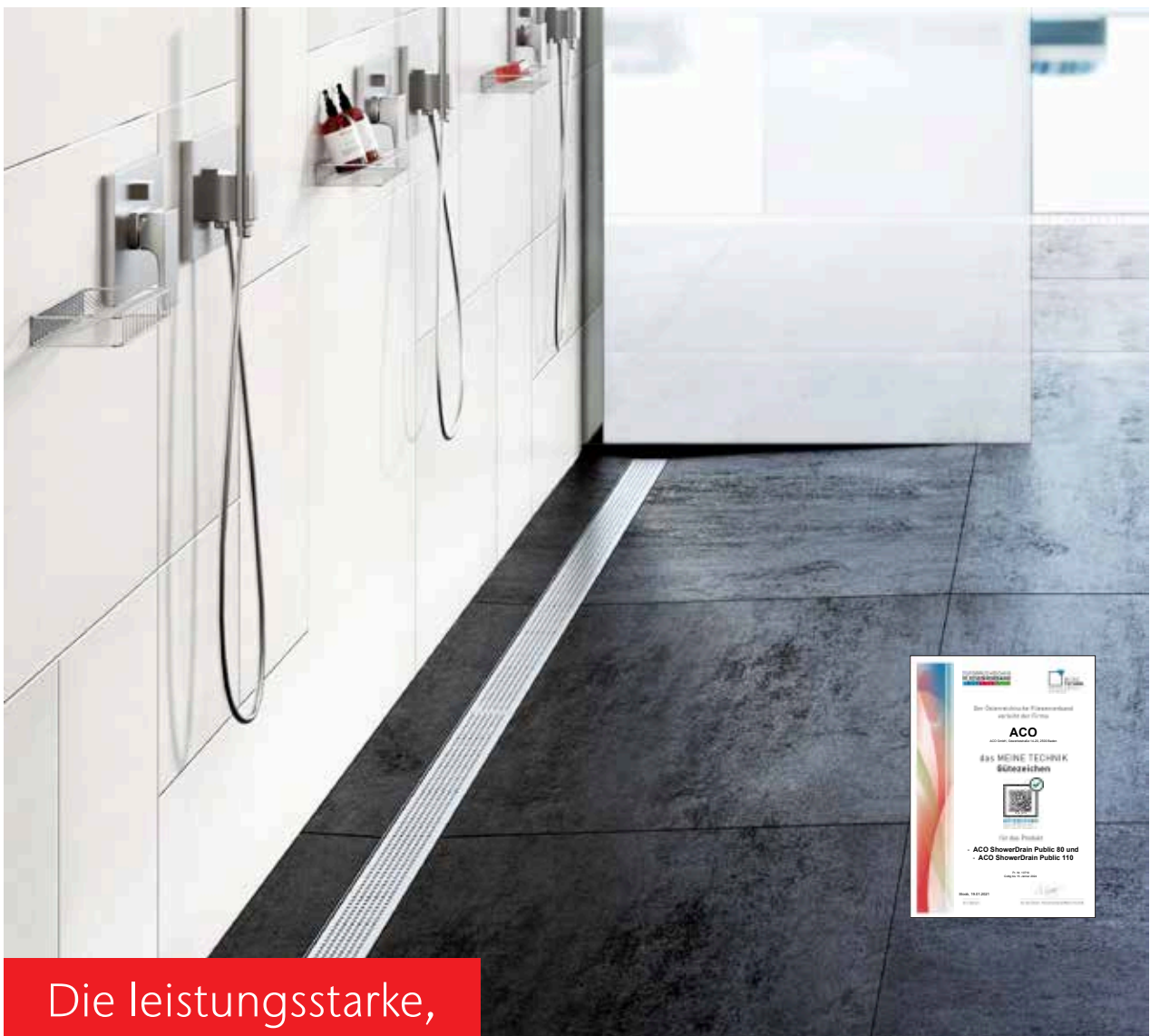


Die leistungsstarke Reihenduschrinne

Duschrinne, Ablaufkörper, Designrost: Die ACO ShowerDrain Public verfügt über zahlreiche Variationsmöglichkeiten. So kann jeder Planer, Bauherr oder Investor aus einer Vielzahl von Gestaltungselementen wählen und damit, passend zum Ambiente im Duschbereich, individuelle Akzente setzen. Passend zur Einbausituation können Sie die ACO ShowerDrain Public mit unterschiedlichen Ablaufkörpern kombinieren. Die hochwertige Optik der ACO ShowerDrain Public wird durch Edelstahl-Designroste oder befließbare Roste komplettiert.

ACO Produktvorteile

- Sonderbauformen bis 3 m auf Anfrage
- Werkseitig angebrachte Dichtmanschette
- Minimale Einbauhöhe 115 mm bis Oberkante Estrich mit Ablaufkörper waagrecht
- Minimale Einbauhöhe 30 mm bis Oberkante Estrich mit Ablaufkörper senkrecht
- Integrierte Sekundärentwässerung
- Ablaufkörper um 360° drehbar
- Stufenlos höhenverstellbar
- Ablaufleistung 0,95 l/s bis 1,3 l/s nach ÖNORM EN 1253-1



Die leistungsstarke,
vielseitige Reihenduschrinne

ACO ShowerDrain Public 110



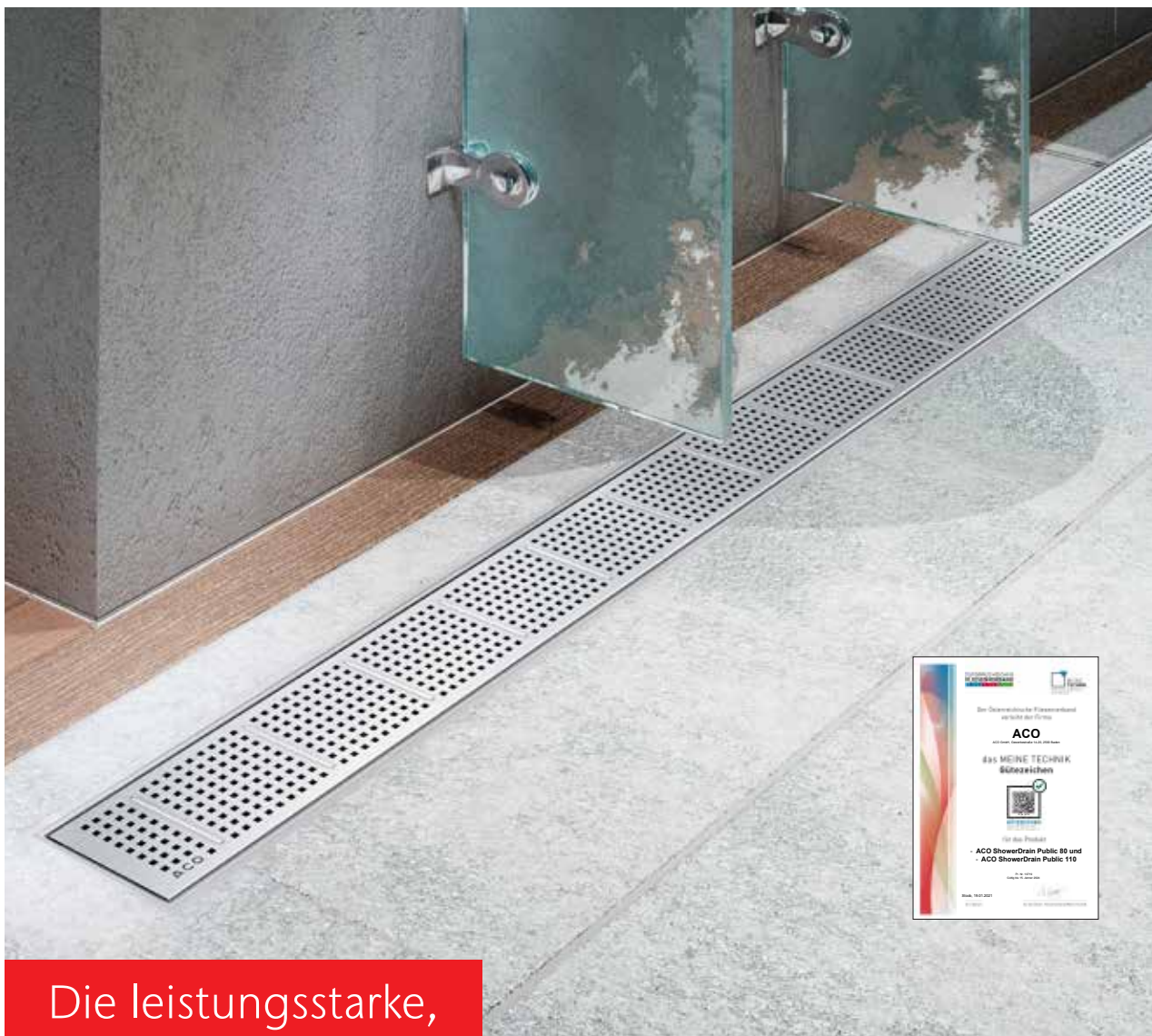
Die leistungsstarke Reihenduschrinne

Die flexible Duschrinne ACO ShowerDrain Public setzt neue Maßstäbe für den schnellen und sicheren Einbau, und erfüllt auch höchste Ansprüche bezüglich Design und Pflege. Die montagefreundliche Rinne umfasst, neben der werkzeuglosen Höhenverstellung, eine werkseitig angebrachte Dichtmanschette und entspricht damit der höchsten Wassereinwirkungsklasse W5 gemäß ÖNORM B3692. Aufgrund des dehnfähigen Materials ist eine hohe Sicherheit bei der Rissüberbrückung zwischen der Duschrinne und dem Estrich gewährleistet.

Die integrierte Sekundärentwässerung erlaubt auch bei Natursteinbelägen die rasche Abtrocknung durch Sickeröffnungen. Die hochwertige Optik der ACO ShowerDrain Public wird durch Edelstahl-Designroste, Rollroste oder befliesbare Roste komplettiert.

ACO Produktvorteile

- Sonderbauformen bis 5 m auf Anfrage
- Werkseitig angebrachte Dichtmanschette
- Integrierte Sekundärentwässerung
- Stufenlos höhenverstellbar
- Ablaufkörper aus Edelstahl
- Ablaufleistung bis 2 l/s nach ÖNORM EN 1253-1 (abhängig von der Auswahl des Ablaufkörpers)



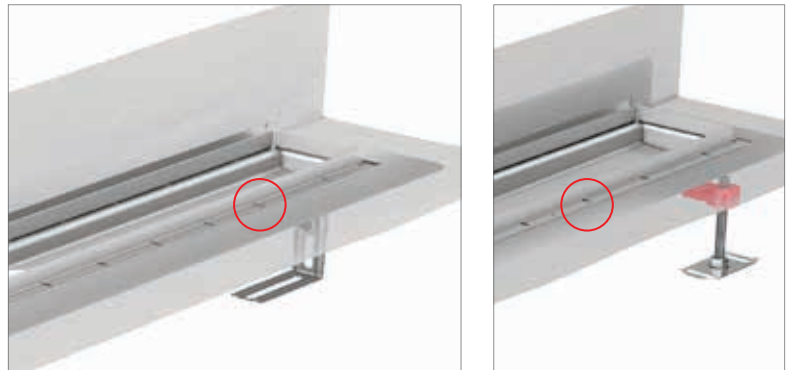
Die leistungsstarke,

vielseitige Reihenduschrinne

Die ACO ShowerDrain Public im Überblick

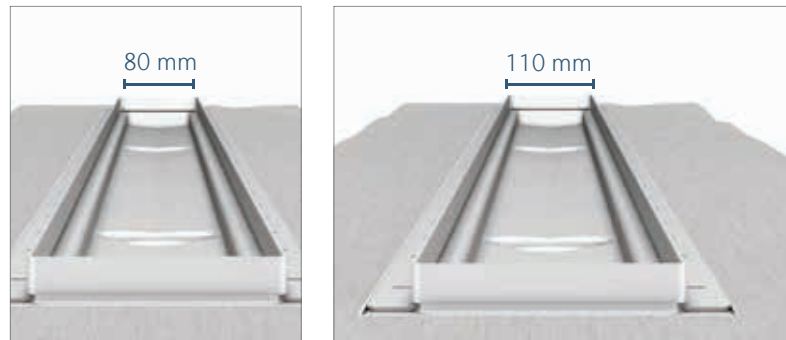
Dichtmanschette und Sekundärentwässerung

Für eine verlässliche Abdichtung im Verbund sorgt die werkseitig angebrachte Dichtmanschette. Die integrierte Sekundärentwässerung erlaubt auch bei Natursteinbelägen die rasche Abtrocknung durch Diffusionsöffnungen. Bei Bedarf können diese bei der Abdichtung geschlossen werden.



Glatte, schmutzabweisende Oberfläche

Hochwertige Optik ohne störende Ecken und Kanten macht die Duschrinne pflegeleicht. Zudem ist die Oberfläche besonders beständig gegenüber Reinigungsmitteln. Der Geruchsverschluss ermöglicht einen freien Rohrzugang und somit eine einfache Reinigung.



Flexible Auswahl von Ablaufkörpern

Passend zur Einbausituation können Sie die ACO ShowerDrain Public mit unterschiedlichen Ablaufkörpern kombinieren. Abhängig von der geforderten Abflussleistung, Brandschutz- oder Schallschutzanforderungen sowie geringen Einbauhöhen, stehen verschiedene Ablaufkörper aus Edelstahl oder Kunststoff zur Verfügung.



Einfache Höhenanpassung

Die Rinne passen Sie mit Hilfe von Stell-schrauben/Schnellverschlüssen ganz einfach an das jeweilige Bodenniveau an.





ACO ShowerDrain Public X

Duschen mit Wärmerückgewinnung – Energie und Geld sparen

Der Energieaufwand zur Erzeugung von Warmwasser benötigt in zeitgemäßen Bauten bereits gleich viel Energie wie die gesamte Heizung. Anstelle das noch warme Abwasser ungenutzt in die Kanalisation abzuleiten, wird es bei dieser Lösung erst über einen Wärmetauscher geführt.

Dem Abwasser wird so die Wärme entzogen und das kalte Frischwasser wird vorgewärmt. Durch diese effiziente Vorwärmung muss später an der Mischbatterie viel weniger Heißwasser beigemischt werden.

Warum sich unsere Kunden für die ACO ShowerDrain Public X entscheiden:

- Effizient und nachhaltig: Energieverbrauch wird reduziert
- Amortisation: Kurzfristiger Payback dank reduzierter Energiekosten
- Einfach und dauerhaft: Schnelle Installation, einfache Reinigung und hochwertige Materialien

Der Wärmetauscher der ACO ShowerDrain Public X ist durch folgende Stellen Trinkwasser-zertifiziert:



ACO ShowerDrain Public X

- zertifiziert nach DVGW / SVGW / WRAS
- Effizienz bis zu 48 % (10P)
- zwei Effizienzklassen wählbar durch Wärmetauscher 6P oder 10P
- Wärmetauscher demontierbar, dadurch einfacher Zugang zur Rohrleitung auch im eingebauten Zustand
- gemäß ÖNORM EN 1253-1
- werkseitig angebrachte Dichtmanschette



Ein kleiner Umweg

mit großer Wirkung

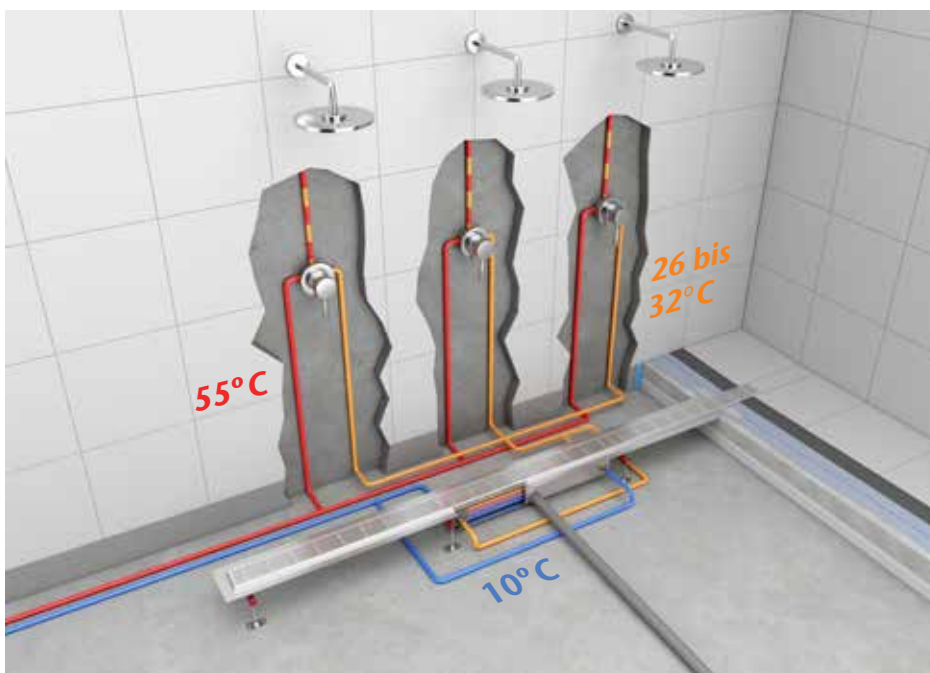
Problemstellung

In modernen Gebäudestrukturen, sowohl im gewerblichen als auch im privaten Sektor, steht der Energiebedarf für die Warmwasserbereitung dem für die Heizsysteme in nichts nach. Dies ist insbesondere in öffentlichen Einrichtungen wie Fitnessstudios und Schwimmbädern der Fall, wo die Nutzer häufig dazu neigen, die warme Dusche ausgiebig zu nutzen, da hierfür keine separaten Kosten anfallen.

Bisher beschränkten sich die Lösungsansätze zur Reduzierung des Energieverbrauchs und der Kosten hauptsächlich auf den Einsatz wassersparender Duschköpfe, eine Maßnahme, die für die Betreiber nicht ohne finanzielles Risiko ist.

„Dabei bleibt die beste Kilowattstunde die, die gar nicht erzeugt werden muss.“

Effizient und nachhaltig: Energieverbrauch wird reduziert



Modellrechnung
Fitnessstudio*:

**>2.000.000 kWh
Energieersparnis***

**448 Tonnen
CO₂ Einsparung**
(Quelle: EEW 2022)

*Beispiel auf Folgeseite

Mit der ShowerDrain Public X können täglich effizient Energie und Kosten eingespart werden!

Funktionsprinzip

- Das warme Duschwasser tritt mit einer Temperatur von 38°C am Duschkopf aus, fließt durch den Rost, passiert den Geruchverschluss und wird gleichmäßig über den doppelwandigen Wärmetauscher geleitet.
- Das kalte Frischwasser (blau), welches durch den Wärmetauscher strömt wird von ca. 10°C auf ca. 26 – 32°C (orange) erwärmt.
- Dies hat zur Folge, dass die Mischarmatur den Heißwasserzufluss verringert (rot/orange), was einen direkten Einfluss auf den Energieverbrauch zur Warmwasseraufbereitung hat.
- Mit dieser Lösung reduzieren sie die Energiekosten und schonen die Umwelt – ohne auf Komfort einer warmen Dusche zu verzichten.

*siehe Folgeseite

Amortisation: Kurzfristiges Payback dank reduzierter Energiekosten

In folgendem Szenario können jährlich bis zu 8.300 € an Energiekosten gespart werden.

Fitnessstudio:

2 Bäder (m/w) mit je einer ACO ShowerDrain Public X (10P)

Anzahl der jährlichen Nutzungstage pro Jahr	350
Anzahl der Personen pro Tag	150
Energiekosten pro kWh in €	0,12
Duschkdauer in min	8
Effektiv genutzte Duschkdauer zur Wärmerückgewinnung in Minuten	7
Geplante Nutzungsdauer in Jahren	15

**Bis zu 125.000 €
Energiekostensparnis***

* Bei einer Nutzungsdauer von 15 Jahren

Perspektivisch ist mit steigenden Preisen für fossile Brennstoffe zu rechnen.



Berechnen Sie einfach ihre potenziellen Einsparmöglichkeiten selbst, mit Hilfe unseres Auslegungstools

Effizienz / Ersparnis (10P)

Volumenstrom pro Brause	Duschbrausen in Betrieb	Warmwassertemperatur	Kaltwassertemperatur	Effizienz / Ersparnis (vorläufige Werte)
9,2 l/min	1	38°C	10°C	48%
	2			38%
	3			31%
12,5 l/min	1	38°C	10°C	44%
	2			32%
	3			26%

Effizienz / Ersparnis bis zu 48%
(bei Brausekopf 9,2 l/min)

Effizienz ist abhängig von:

- Anschlussschema
- Anzahl der Duschen / Brauseköpfe
- Durchflussmenge der Brauseköpfe

Planungsdaten im Überblick – Anschlussschema



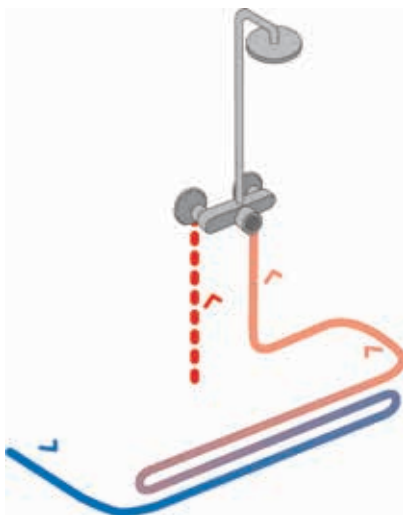
Schema A

Vorwärmung des ganzen Duschwassers.

Der gesamte Volumenstrom des Duschwassers durchströmt den Wärmetauscher.

Vorgewärmt fließt er teils zur Duscharmatur (kalt), teils zum lokalen Gerät der Warmwasserbereitung, wo er erhitzt wird und zum Mischer gelangt (heiß).

Der Wirkungsgrad ist daher etwas besser, weil der Volumenstrom durch den Wärmetauscher höher ist als in Schema B.



Schema B

Vorwärmung des Kaltwassers.

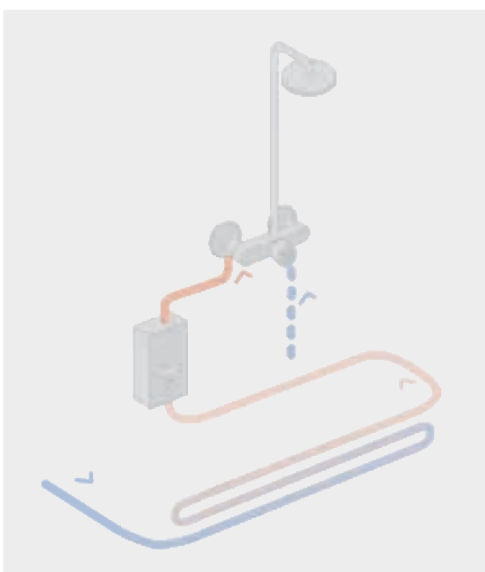
Nur der Kaltwasseranteil vom Gesamtvolumenstrom fließt durch den Wärmetauscher, während das heiße Wasser aus dem entfernten Boiler/Speicher bezogen wird.

- ACO ShowerDrain Public wird im **Schema B** angeschlossen
- Die vorläufigen Ergebnisse zur Effizienz wurden im **Schema B** gemessen

ACHTUNG!

Bei Vergleich zu Effizienzwerten mit Einzelplatz-Duschrinnen: KIWA-Prüfung erfolgt nach **Schema A!**

Bei **Schema B** liegen die Werte ca. 10 – 15% niedriger.



Schema C

Vorwärmung des Warmwassers.

Der Heißwasseranteil vom Gesamtvolumenstrom fließt zunächst durch den Wärmetauscher, bevor er im Gerät zur Warmwasserbereitung (lokal, nahe der Dusche, Heißwasser bis 45°C) erhitzt und danach zu Duscharmatur (heiß) geleitet wird. Das Kaltwasser ist direkt an der Duscharmatur angeschlossen.

Der Wirkungsgrad ist daher etwas besser, weil der Volumenstrom durch den Wärmetauscher höher ist als in Schema B.

Einfach und dauerhaft: Einfache Installation, einfache Reinigung und hochwertige Materialien



Mit der ACO ShowerDrain Public X eröffnet ACO Bauherren und Planern beste Möglichkeiten für eine effiziente, großzügige und homogene Badgestaltung ohne Absätze, Materialwechsel und Barrieren.

Hochwertiger Edelstahl hat sich in vielen Anwendungsbereichen durchgesetzt, in denen hohe Anforderungen an Hygiene, Betriebssicherheit und Werkstoffbeständigkeit bestehen. Standardmäßig wird der Werkstoff V2A verwendet, auf Anfrage kann die Duschrinne inkl. Rost auch in V4A gefertigt werden.

Die ACO ShowerDrain Public X wird komplett vormontiert geliefert. Für Reinigungszwecke können alle innenliegenden Bauteile, inkl. dem doppelwandigem Wärmetauscher entnommen werden. Dadurch ist auch im eingebauten Zustand ein einfacher Zugang zur Rohrleitung gewährleistet. Manche Anwendungsfälle erfordern aufgrund besonderer Architekturvorhaben individuelle Lösungen. Mit der ACO ShowerDrain Public X sind vielfältige Maßanfertigungen bis 6 m möglich. Durch millimetergenaue Längenmaße, waagerechter & senkrechter Stutzen, Fliesenrahmen von 13 – 30 mm kann die Duschrinne an die jeweilige Einbausituation angepasst werden.

Empfohlener Mindestfließdruck Frischwasser 4 bar

Maximaler Arbeitsdruck Frischwasser 10 bar

Druckverlust durch Wärmetauscher*:

Bei Durchfluss am Brausekopf (Volumenstrom)	1 Duschkopf in Betrieb	2 Duschköpfe in Betrieb	3 Duschköpfe in Betrieb
9,2 l/min	0,20 bar	0,56 bar	1,10 bar
12,5 l/min	0,32 bar	1,04 bar	1,60 bar

Legionellenschutz

Volumen Wärmetauscher	0,7 l
Maximales Leitungsvolumen zwischen Wärmetauscher und Armatur	2 l

* Ausgangssituation:

- 55°C Heißwasser – Zulauf in Mischbatterie
- 38°C Duschttemperatur am Brausekopf
- 26°C vorgewärmtes Frischwasser nach Wärmetauscher



4

ACO Badschlitzrinnen



Wieso eine Badschlitzrinne aus Edelstahl?

Die ACO Badschlitzrinne ist eine Objektlösung für Spa- und Wellnessbereiche, Saunalandschaften und Außenpools. Dabei überzeugt die Badschlitzrinne mit dem schlichten Design und individueller Längen Anpassung. Das hochwertige Material (Edelstahl 1.4301 bzw. 1.4404) garantiert dabei höchste Stabilität und Qualität. Die Badschlitzrinne ist begehbar und rollstuhlbefahrbar.

ACO Produktvorteile

- Aus hochwertigem Material (Edelstahl 1.4301 bzw. 1.4404)
- Individuell für Ihr Projekt anpassbar
- Komplett vormontiert verfügbar
- Für Indoor- & Außenanlagen verwendbar



Die unsichtbare Entwässerung
für den Barfußbereich



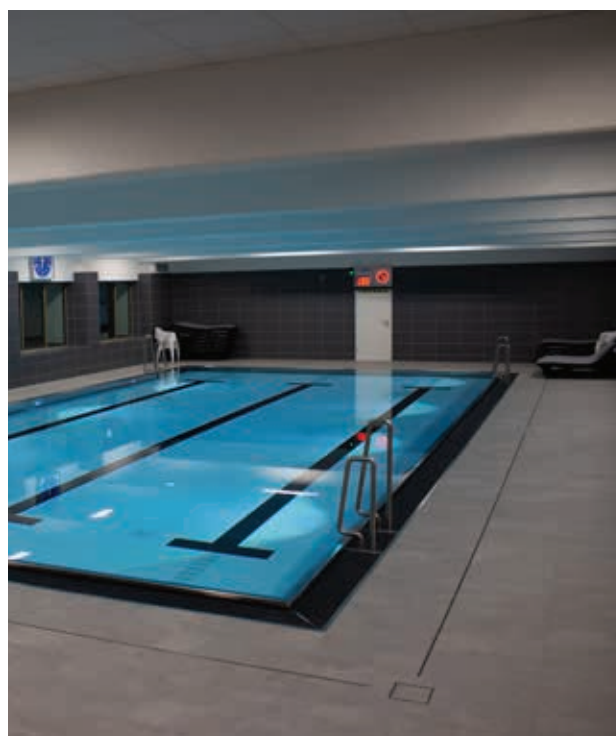
Badschlitzrinne mit Sickeröffnungen

für alle Anwendungsfälle, auch mit sehr hoher Wasserbelastung.
Rahmenhöhe individuell auf Natursteinbeläge bzw. Fliesenhöhe anpassbar.

Anwendungsbereiche und Anwendungsmöglichkeiten

Anwendungsbereiche

- Wellnessbereiche
- Indoorpools
- Sauna & Dampfbäder
- Whirlpools
- Poollandschaften



5

ACO Badabläufe Easyflow+

Individuelle Akzente setzen.



Bleiben Sie anspruchsvoll – auch bei minimalistischen Lösungen. Bodenabläufe mit quadratischen Designrosten sind die technischen und ästhetischen Alternativen zur Rinne. Für die quadratischen (149 x 149 mm) Edelstahlroste stehen besondere Designvarianten zur Verfügung. In größeren Bädern oder Objekten können dadurch Rinnen und Punktabläufe harmonisch miteinander kombiniert werden.

ACO Produktvorteile

- Minimaler Bodenaufbau: 70 mm
- Komplettablauf oder Baukasten mit Designrosten
- Ausgelegt für unterschiedliche Fliesenhöhen
- Flexible Anpassung an das Fliesenraster
- Bauzeitschutzdeckel
- Montagefüße optional



6

ACO ShowerStep

Gefälleausgleich zwischen Duschrinne und Badbereich

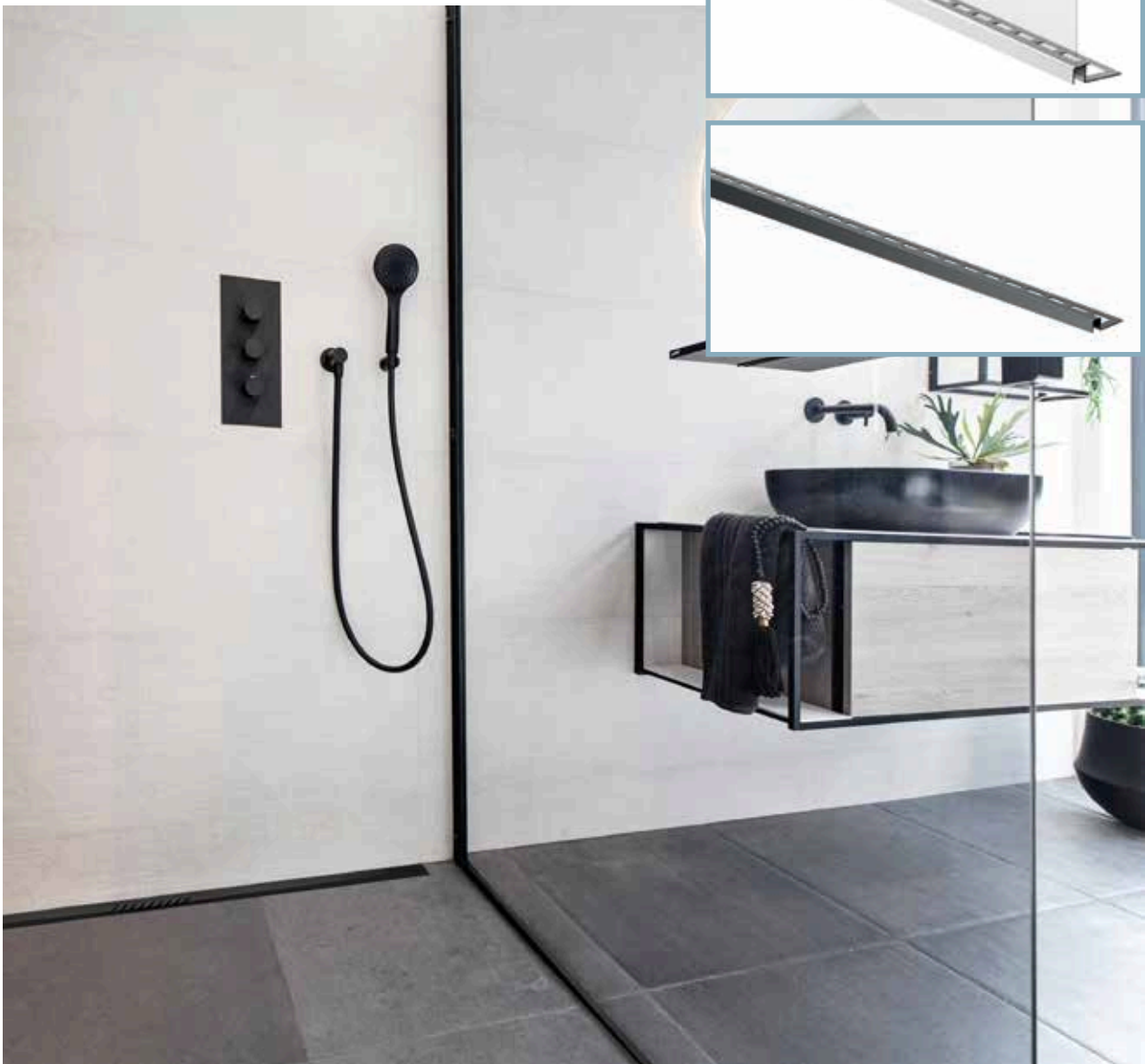
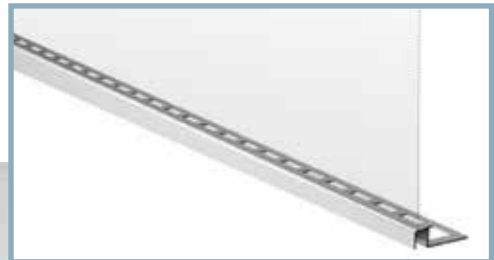


Der ACO ShowerStep aus dem ACO ShowerDrain Programm eignet sich zum Ausgleich zwischen einem bodenebenen begehbaren Duschbereich mit einer eingebauten Duschrinne und dem seitlich angrenzenden Badbereich. Das Bad wird durchgehend eben und ohne Gefälle gefliest, während der Duschplatz in der Regel mit einem einseitigen Gefälle von ca. 2 % hin zur Duschrinne gefliest wird. Durch dieses Abfallen entsteht ein Höhenunterschied zwischen den beiden Bereichen, der sich zur Rinne hin vergrößert.

ACO ShowerStep schafft einen dekorativen Übergang zwischen den beiden Bereichen und bildet eine saubere Querschnittsfläche. Der Gefällekeil lässt sich einfach und somit zeitsparend verarbeiten und schützt die angrenzenden Belagskanten.

ACO Produktvorteile

- Leichter Einbau
- Vorgefertigtes Gefälle
- Optional für die Aufstellung der Glasduschwand
- Edelstahl electropoliert oder Edelstahl schwarz beschichtet
- Anschlag links oder rechts
- Individuell kürzbar



ACO Referenz

FEUERBERG Mountain Resort

Das Mountain Resort Feuerberg liegt auf 1.769 m Seehöhe auf der Gerlitzten Alpe, Kärnten, Österreich. Einmalige Lage - im Winter mitten im Skigebiet, im Sommer mitten im Wandergebiet Gerlitzten Alpe, zu jeder Zeit mit traumhaftem Panoramablick über Kärntens Berge & Seen.

Objekt:

Indoorpool und Wellnessbereich

Eingebaute ACO Produkte:

Badschlitzrinne

Kunststoffabläufe Easyflow



In der 4.500 m² großen Bade- und Wohlfühlwelt mit 25 m Infinity-Pool, Bergquellpool (35° C), Vulkanino-Whirlpool (35°), Alpentherme (32° C) im Freien, den 11 Saunawelten (Konzertsauna, alpine Zirbensauna am See, östliches Deva-Spa, orientalisches Sufi-Bad, Bergsauna, Himalaya Salzsaua, Infrarot Herzerlsauna und der Felsensauna), 16 Ruheoasen und einem neuen Fitnessraum. Das Badehaus „Sonnenbad“ glänzt mit zwei weiteren Indoor Pools und Skypool. Es gibt einen eigenen Bereich für Kinder, das „Aquafix“, mit 40 Meter langer Wasserrutsche und 1,20 Metern flachem Kinderpool. Für die optimale Entwässerung im Barfußbereich sorgt die unsichtbare ACO Badschlitzrinne.



© Mountain Resort Feuerberg



Weitere passende ACO Produkte für Ihr Projekt

Die ACO Hebeanlagen können je nach Ausführung Höhenunterschiede von bis zu 30 m überwinden. Sie eignen sich, je nach Nutzvolumen, sowohl für Ein- und Mehrfamilienhäuser als auch für gewerblich und industriell genutzte Gebäude.

Die Pumpen sind für fäkalienfreies oder fäkalienhaltiges Abwasser konzipiert und können auch hinter Fettabscheidern mit hohen Nenngrößen eingesetzt werden.



ACO. we care for water

ACO ist ein Water-Tech Unternehmen, das für den Schutz des Wassers sorgt. Ausgehend von unserer globalen Entwässerungskompetenz, die den Menschen vor dem Wasser schützt, sehen wir unsere Mission zunehmend darin, auch das Wasser vor dem Menschen zu schützen.

Mit dem ACO WaterCycle liefert ACO Systeme, mit denen sich Wasser sammeln und leiten, reinigen, speichern und schließlich wiederverwenden lässt. So trägt ACO zur Erhaltung sauberen Grundwassers als lebenswichtige Ressource bei und leistet einen Beitrag für die Welt von morgen. Die Weltgemeinschaft UN hat in ihrer Agenda 2030 die Verbesserung der Wasserqualität als eines von 17 Zielen für nachhaltige Entwicklung festgelegt.

Intelligente Entwässerungssysteme von ACO sorgen vermehrt mit smarter Technologie dafür, dass Regenwasser und Abwasser abgeleitet oder zwischengespeichert werden. Mit innovativer Abscheide- und Filtertechnik verhindern wir die Verunreinigung des Wassers, beispielsweise durch Fette, Treibstoffe, Schwermetalle oder Mikroplastik.

Heute geht ACO noch einen Schritt weiter: Wir nehmen die Herausforderung an, Wasser wiederzuverwenden und damit einen ressourcenschonenden Kreislauf zu sichern. Bei allen Produkten und Systemen legt ACO Wert auf Langlebigkeit, Wiederverwendbarkeit und einen niedrigen CO₂-Fußabdruck. Das Streben nach Nachhaltigkeit ist ein ständiger Prozess, dem wir uns jeden Tag neu stellen wollen.

Die ACO Gruppe ist ein globales Familienunternehmen, das zu den Weltmarktführern im Water-Tech Segment gehört. 1946 in Schleswig-Holstein gegründet, tritt sie als transnationales Netzwerk in über 50 Ländern auf. Weltweit zeichnet sich ACO durch hohe dezentrale Ownership und explizite regionale Marktnähe aus.

www.aco.at



Geschäftsführer ACO Österreich
Dr. Ernst Strasser, MBA



ACO Österreich
in Baden/Wien



5.400

Mitarbeiter in mehr als
50 Ländern (Europa, Nord-
und Südamerika, Asien,
Australien, Afrika)

1,14 Milliarden

Euro Umsatz 2023

41

Produktionsstandorte
in 20 Ländern



ACO Österreich
in Baden/Wien

ask ACO



Unser Serviceangebot

Jedes Projekt ist anders, hat seine eigenen Anforderungen und Herausforderungen. Neben unseren Produkten bieten wir Ihnen unser Know-how und unseren Service, um gemeinsam maßgeschneiderte Lösungen zu entwickeln – von der Planung bis zur Betreuung nach der Fertigstellung.

ACO ist Ihr erster Ansprechpartner in allen Projektphasen.

ACO. we care for water

Intelligente Entwässerungssysteme von ACO sorgen dafür, dass Regen- und Abwasser abgeleitet oder gespeichert werden. Mit innovativer Abscheide- und Filtertechnik verhindern wir die Verunreinigung des Wassers. Wir nehmen die Herausforderung an, Wasser wiederzuverwenden und damit einen ressourcenschonenden Kreislauf zu sichern.

ACO GmbH

Gewerbestraße 14 - 20
2500 Baden
Tel. (02252) 224 20-0
Fax (02252) 224 20-8030

info@aco.at
www.aco.at

Finden Sie Ihren persönlichen
Ansprechpartner:

www.aco.at/kontakt

