



*ACO Self® Punktabläufe*

**Sammelstelle für Schmutz- und Regenwasser**



ACO Self®

# PUNKTENTWÄSSERUNG

**ACO Self® XtraPoint**

**Entwässerung von Freiflächen**

- Fußgängerzonen
- Schulhöfe
- Pkw-Parkplätze:  
öffentliche Parkplätze,  
Kundenparkplätze vor Supermärkten,  
Firmenparkplätze
- Parkanlagen

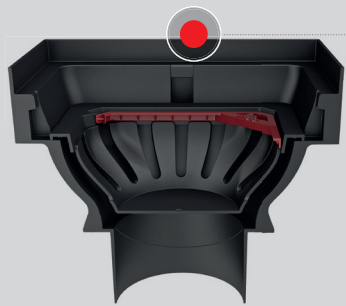




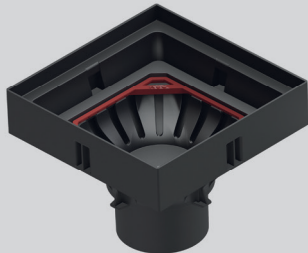
Pflastersteine, Gehwegplatten oder Asphalt sind heute die üblichen Beläge zur Befestigung der Flächen rund um das Haus sowie der Großflächen rund um öffentliche und gewerbliche Gebäude. Da diese den Boden meist versiegeln, kann Regen- und Schmutzwasser nicht natürlich versickern. Um eine Lackenbildung zu verhindern, müssen die Beläge nicht nur fachgerecht verlegt werden, es muss auch dafür gesorgt werden, dass das Oberflächenwasser gesammelt und abgeführt wird. Eine einfache und praktische Lösung für Hof- und Auffahrtsflächen und größere Flächen sind die ACO Self® Punktabläufe.

Die befahrbaren, frost- und tausalzbeständigen Abläufe für Schmutz- und Regenwasser sorgen zuverlässig als Punktentwässerung der Flächen oder unter Zapfhähnen in Garten und im Hof für eine schnelle Aufnahme und Ableitung des Oberflächenwassers.

Mit der Entwicklung neuer Grundkörper und Roste verbessert ACO nicht nur die Leistungsfähigkeit der Punktabläufe, es stehen auch neue Gestaltungsmöglichkeiten zur Verfügung.



90° Drehbarkeit des Rostes



Abmessung:  
250 x 250 x 205 mm

großer Schlammfang  
mit Griff, 1,1 Liter Volumen

## ACO Self® XtraPoint

Neu im Programm präsentiert sich das Modell ACO XtraPoint. Der aus Kunststoff gefertigte Punktablauf ist befahrbar (KI. B 125) und verfügt über einen Schlammfang mit Griff (1,1 Liter Volumen). Neu ist ebenfalls die modifizierte Pflasterkante, die ein direktes Anpflastern ermöglicht. Dies wird durch die tief liegenden Betonverankerungen realisiert. Darüber hinaus können die Roste um 90° gedreht werden. Der Abgang DN 100 ist senkrecht angeordnet.

### Tipp:

#### Exzellentes Fugenbild

Die neu gestaltete Pflasterkante ermöglicht das präzise Anarbeiten von Pflasterbelägen. Mit den 90° drehbaren Rosten kann die Abdeckung individuell an das Fugenbild angepasst werden.

## rostet nicht

- Ablaufkörper aus Kunststoff
- dauerhaft farbecht

## ausgezeichnetes Design

- Winner iconic Award 2017: innovatives Produkt



ACO Self® XtraPoint mit Kunststoffrost  
Artikel: 319430

Ablaufleistung mind.  
4,5 l/s



## PKW befahrbar

Aufnahme für Roste mit  
Belastungsklasse B 125

## optimierter Einbau

- Pflasterkante
- leichtes Handling

2 Arretierungen  
pro Rost

4 Möglichkeiten  
zur Rostarretierung  
Rost um 90° drehbar

4 tiefliegende  
Betonverankerungen

DN 100

ACO Self® XtraPoint mit  
Maschenrost Stahl verz.  
Artikel: 319433

### Komplettabläufe:

ACO Self® XtraPoint mit Kunststoffrost Kl. B 125  
inkl. Schlammfang

### Artikel-Nr.

319430

ACO Self® XtraPoint mit Maschenrost Stahl verz. Kl. B 125  
inkl. Schlammfang

319433

# ACO Self® Hofablauf – SAMMELSTELLE FÜR SCHMUTZ- UND REGENWASSER

## Systemvorteile auf einen Blick:

- Pkw-befahrbar
- frost- und tausalzbeständig
- Abdeckroste aus verzinktem Stahl, Gusseisen und Edelstahl
- ansprechende Optik durch umlaufende Aufsteckzarge
- Schlammfang mit Bügel, 1,4 l Schmutzfangkapazität
- Wasserdurchflusskapazität: 4,0 l/s
- Vorformung für Stutzen DN 100
- Aufsatzkasten zur Aufstockung der Bauhöhe und des Fallrohranschlusses
- Fallrohranschluss über Vorformung DN 100
- mit herausnehmbarem Geruchsverschluss
- einfacher Einbau

Hofablauf

Abdeckrost

Aufsatzkasten

Fallrohranschluss

Schlammfang

ACO Self® Hofablauf mit Aufsatzkasten,  
Rost und Zarge aus Edelstahl  
(3-Kant-Profil)

---

## Systembauelemente zur Punktentwässerung

---

Hofabläufe aus Polymerbeton mit Kunststoff-Schlammfang, PKW-befahrbar,  
mit Öffnung DN 100 und herausnehmbarem Geruchsverschluss  
Baulänge: 25 cm, Baubreite: 25 cm, Bauhöhe 35 cm

---

### Hofablauf mit Abdeckrost

#### Stegrost Stahl verzinkt

Gewicht: 14 kg  
Art. 01581



### Hofablauf mit Abdeckrost und Aufsteckzarge

Hofablauf mit  
**Maschenrost Stahl verzinkt**  
verzinkte Aufsteckzarge  
MW 23,5 x 23,5 mm  
Gewicht: 15,5 kg  
Art. 36889



Hofablauf mit  
**Gussrost**  
verzinkte Aufsteckzarge  
Gewicht: 17 kg  
Art. 36890

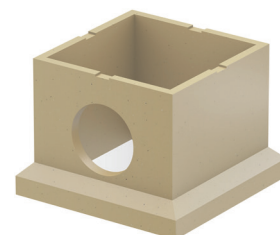


Hofablauf mit  
**Rost (Dreikantprofil) aus Edelstahl**  
Edelstahl-Aufsteckzarge  
Gewicht: 18 kg  
Art. 37185

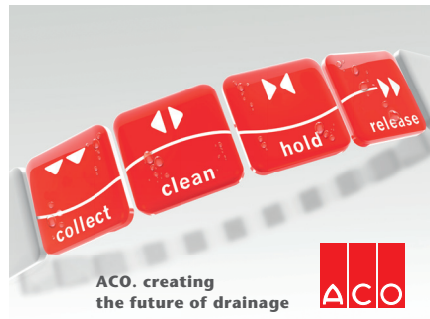


### Aufsatzkasten für Hofablauf

zur Aufstockung der Bauhöhe  
mit Fallrohranschluss DN 100  
aus Polymerbeton  
Gewicht: 5,7 kg  
Art. 02102



## Jedes Produkt von ACO unterstützt die ACO Systemkette



### collect

- Entwässerungsrinnen
- Bodenabläufe
- Aufsätze
- Straßen- und Hofabläufe
- Schachtabdeckungen
- Dach-, Balkon- und Terrassenentwässerung
- Badentwässerung
- Parkdeckentwässerung
- Rohrsysteme

### clean

- Fettabscheider
- Stärkeabscheider
- Leichtflüssigkeitsabscheider
- Schwermetallabscheider
- Verkehrsflächensicherungsschacht
- Sedimentationsanlagen

### hold

- Rückstausysteme
- Gewässerschutz
- Blockspeicher
- Hochwasserdichte Kellerfenster
- Druckwasserdichte Lichtschächte
- Hebeanlagen und Pumpstationen

### release

- Blockversickerung
- Drosselemente
- Rasenwaben
- Kiesstabilisierung

## ACO GmbH

Gewerbestraße 14 - 20  
2500 Baden  
Tel. (02252) 224 20-0  
Fax (02252) 224 20-8030

info@aco.at  
[www.aco.at](http://www.aco.at)